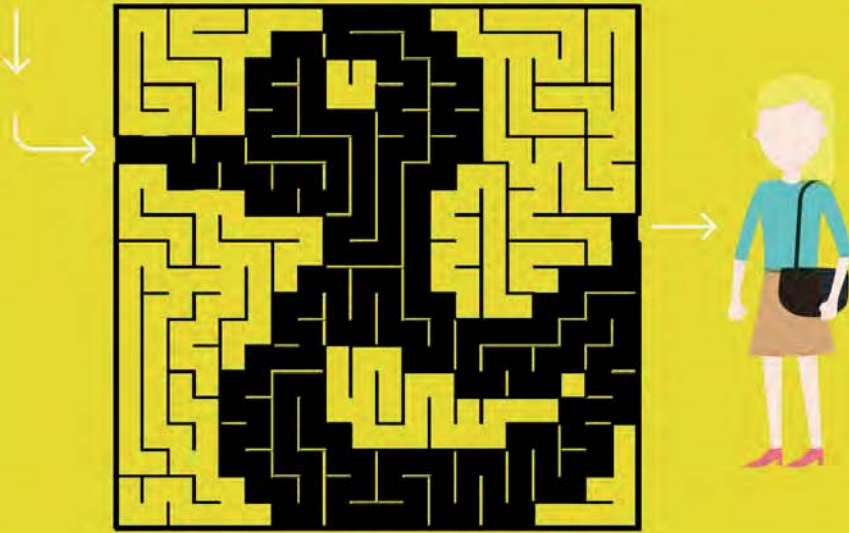




Labyrinth

Zeig dem Kind den Weg
zu seiner Mutter!
Montre à l'enfant le chemin
vers sa mère!
Mostra al bimbo la strada per
andare dalla mamma!



Sudoku

| | | | | | | | | |
|---|---|---|---|---|---|---|---|---|
| 6 | 9 | 2 | 5 | 1 | 8 | 7 | 3 | 4 |
| 1 | 7 | 3 | 4 | 2 | 6 | 8 | 5 | 9 |
| 5 | 8 | 4 | 7 | 3 | 9 | 2 | 6 | 1 |
| 3 | 6 | 5 | 1 | 7 | 4 | 9 | 8 | 2 |
| 8 | 4 | 9 | 3 | 6 | 2 | 1 | 7 | 5 |
| 2 | 1 | 7 | 8 | 9 | 5 | 3 | 4 | 6 |
| 9 | 2 | 8 | 6 | 4 | 3 | 5 | 1 | 7 |
| 4 | 3 | 1 | 2 | 5 | 7 | 6 | 9 | 8 |
| 7 | 5 | 6 | 9 | 8 | 1 | 4 | 2 | 3 |

| | | | | | | | | |
|---|---|---|---|---|---|---|---|---|
| 5 | 4 | 3 | 9 | 1 | 2 | 8 | 7 | 6 |
| 6 | 8 | 2 | 5 | 4 | 7 | 9 | 3 | 1 |
| 7 | 9 | 1 | 8 | 3 | 6 | 5 | 4 | 2 |
| 8 | 2 | 6 | 7 | 5 | 3 | 1 | 9 | 4 |
| 4 | 5 | 7 | 2 | 9 | 1 | 3 | 6 | 8 |
| 3 | 1 | 9 | 4 | 6 | 8 | 2 | 5 | 7 |
| 2 | 7 | 5 | 3 | 8 | 4 | 6 | 1 | 9 |
| 1 | 3 | 8 | 6 | 7 | 9 | 4 | 2 | 5 |
| 9 | 6 | 4 | 1 | 2 | 5 | 7 | 8 | 3 |



Suchbild

Suche die 10 Unterschiede.
Cherche les 10 différences.
Trova le 10 differenze.



Lösungen / Solutions / Soluzioni
bls.ch/gazette

Ausflugstipp

Wunderwelt aus Eis

Die Eispaläste am Schwarzsee sind eine märchenhafte Spielwiese für die ganze Familie.

32 Jahre sind genug: Im Sommer übergab «Eis-Tinguely» Karl Neuhaus die Leitung seiner Eispaläste an den Schwarzsee Tourismus. Mit 81 Jahren will er kürzertreten, ein neues Team, unter anderem mit seinem Sohn Christoph, baut nun die Eisskulpturen. In einem Wäldchen, zwei Kilometer vom Schwarzsee im Kanton Freiburg entfernt, verzaubert jeden Winter eine Märchenwelt aus Eis die ganze Familie. Grotten, Iglus, ein Piratenschiff oder ein Märchenschloss: Auf dem Areal stehen bis zu 15 Meter hohe Skulpturen aus Eis, die durchwandert und bestiegen werden können. Für Kinder gibt es einen Spielplatz mit Rutschbahn, am Abend werden die Skulpturen kunstvoll beleuchtet. In einer Buvette kann man sich mit Speis und Trank stärken, unter anderem rohe Würste kaufen, die am offenen Feuer selber gegrillt werden können. Neu stehen auch Fondues auf der Speisekarte.

Der Besuch der Eispaläste lässt sich mit einer 45-minütigen Wanderung an den Schwarzsee kombinieren, wo man, wenn es der Winter zulässt, schlitteln oder auf dem gefrorenen See eislaufen kann.

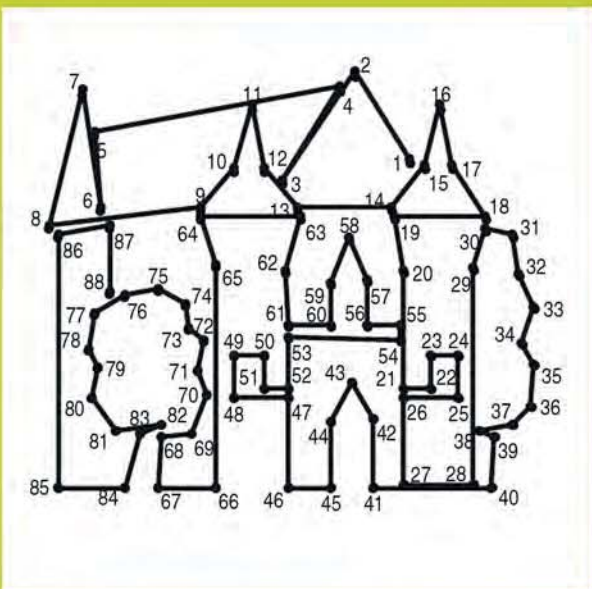
Offen in der Regel von Nov. bis März; Anreise: Mit dem Bus (Linie 123) vom Bahnhof Fribourg/Freiburg bis «Schwarzsee, Lichtena»

Dans un petit bois, à deux kilomètres du Lac Noir en terre fribourgeoise, un univers glacé de conte de fées enchante toute la famille. Une visite des palais de glace peut être combinée avec une randonnée de 45 minutes jusqu'aux rives du Lac Noir.

In un boschetto, a due chilometri dallo Schwarzsee / Lago Nero nel Canton Friburgo, un mondo fatato di ghiaccio incanta tutta la famiglia. Si può abbinare la visita ai palazzi di ghiaccio ad un'escursione di 45 minuti allo Schwarzsee.

| | | | | | | | | |
|---|---|---|---|---|---|---|---|---|
| 9 | 3 | 2 | 5 | 8 | 4 | 1 | 6 | 7 |
| 8 | 5 | 6 | 7 | 9 | 1 | 4 | 3 | 2 |
| 1 | 4 | 7 | 6 | 3 | 2 | 8 | 9 | 5 |
| 7 | 8 | 9 | 1 | 4 | 5 | 6 | 2 | 3 |
| 2 | 6 | 4 | 8 | 7 | 3 | 9 | 5 | 1 |
| 5 | 1 | 3 | 9 | 2 | 6 | 7 | 8 | 4 |
| 3 | 7 | 5 | 4 | 6 | 8 | 2 | 1 | 9 |
| 6 | 9 | 1 | 2 | 5 | 7 | 3 | 4 | 8 |
| 4 | 2 | 8 | 3 | 1 | 9 | 5 | 7 | 6 |

| | | | | | | | | |
|---|---|---|---|---|---|---|---|---|
| 3 | 1 | 9 | 6 | 7 | 8 | 4 | 2 | 5 |
| 5 | 4 | 7 | 3 | 1 | 2 | 9 | 8 | 6 |
| 8 | 6 | 2 | 5 | 4 | 9 | 3 | 1 | 7 |
| 6 | 5 | 3 | 2 | 9 | 1 | 8 | 7 | 4 |
| 4 | 2 | 1 | 8 | 5 | 7 | 6 | 9 | 3 |
| 9 | 7 | 8 | 4 | 6 | 3 | 2 | 5 | 1 |
| 7 | 8 | 4 | 1 | 2 | 6 | 5 | 3 | 9 |
| 1 | 3 | 6 | 9 | 8 | 5 | 7 | 4 | 2 |
| 2 | 9 | 5 | 7 | 3 | 4 | 1 | 6 | 8 |



Malen nach Zahlen

Verbinde die Zahlen der Reihe nach.
 Relie les chiffres dans le bon ordre.
 Unisci i numeri in successione.

