

Anwohnerinfo

Umbau Bahnhof Heimberg

November 2023

Arbeiten am Bahnhof

Sehr geehrte Anwohnerinnen und Anwohner

Die Bauarbeiten für die Modernisierung des Bahnhofs Heimberg starteten Anfang Jahr mit der Umlegung der Mischwasserleitung, der Querung des Bahntrassees für die Trinkwasserversorgung sowie dem Neubau des Technikgebäudes.

Nach der Totalsperre im Oktober 2023 wurde in Steffisburg der erste Perron in Betrieb genommen. Der zweite folgt bis Ende März 2024.

Dies sind alle Voraussetzungen, um Anfang April 2024 die Zugskreuzungen von Heimberg nach Steffisburg zu verschieben und mit den Tiefbauarbeiten für die neue Personenunterführung in Heimberg beginnen zu können.

Nächste Bauetappe

Wie bereits kommuniziert, werden seit Ende Oktober 2023 die Arbeiten in Heimberg mit dem Bau einer neuen Stützmauer am Fabrikweg fortgesetzt.

Ende November / Anfang Dezember 2023 beginnen die Vorarbeiten auf der Ostseite des Bahnhofs mit dem Einbau der Baugrubensicherung zum Neubau des künftigen Zugangs zur Personenunterführung. Je nach Baugrundverhältnisse dauern diese Arbeiten drei bis fünf Tage. Die Arbeiten werden tagsüber ausgeführt.

Bei den erwähnten Arbeiten wird es zu Lärmemissionen kommen. Wir sind bemüht, die Arbeiten so zu organisieren, dass Beeinträchtigungen auf ein Minimum reduziert werden.

Wir danken der betroffenen Bevölkerung für das Verständnis.

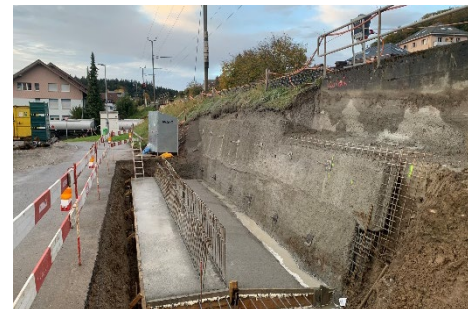
Freundliche Grüsse
BLS Netz AG

Weitere Informationen zum Projekt:

bls.ch/heimberg

Kontakt:

bls.ch/kundendienst



Foundation of the new retaining wall
Fabrikweg



Rerouting of the mixed water pipe
in the factory path