

# Anwohnerinfo

## Umbau Bahnhof Steffisburg / Heimberg / Schwäbis

Oktober 2023

### Arbeiten an den Bahnhöfen und auf der Strecke

Sehr geehrte Anwohnerinnen und Anwohner

Mit der Wiederaufnahme des Bahnbetriebs am 16. Oktober nach einer einwöchigen Intensivbauphase profitieren unsere Fahrgäste vom eben-erdigen Ein- und Ausstieg in Steffisburg und Schwäbis. Die BLS dankt allen Anwohnenden für das entgegengebrachte Verständnis während der Intensivbauphase.

In Steffisburg wird der Bahnverkehr nun ausschliesslich über das neu erstellte Perron 2 abgewickelt. Der Zugang erfolgt bis zur Inbetriebnahme von Perron 1 stirnseitig von der Aarefeldstrasse her (Kundenlenkung beachten).

Im Schwäbis wurde während der Intensivbauphase das gesamte Perron neu erstellt. Es folgen noch kleinere Abschlussarbeiten.

Am 23. Oktober wurden die Arbeiten in Heimberg mit der Erstellung einer Stützmauer am Fabrikweg wieder aufgenommen. Die Zufahrt zu den Liegenschaften am Fabrikweg ist dadurch erschwert (örtliche Signalisation beachten).

Bis Mitte Dezember sind Nachtarbeiten zur Fertigstellung von zahlreichen Arbeiten in Steffisburg und Schwäbis und für Vorarbeiten in Heimberg geplant.

#### Nachtarbeiten mit Bahnersatzbussen, ca. 21.00–05.00 Uhr

Sonntag, 5. November bis Freitag, 10. November 2023

Sonntag, 12. November bis Freitag, 17. November 2023

Montag, 20. November bis Samstag, 25. November 2023

Montag, 27. November bis Freitag, 1. Dezember 2023

Montag, 4. Dezember bis Freitag, 8. Dezember 2023

jeweils von ca. 21 Uhr bis 5.00 Uhr des nächsten Tages

Während dieser Zeit verkehren Ersatzbusse zwischen Heimberg und Thun.

Bei den erwähnten Arbeiten wird es zu Lärmemissionen kommen. Wir sind bemüht, die Arbeiten so zu organisieren, dass Beeinträchtigungen auf ein Minimum reduziert werden. Wir danken der betroffenen Bevölkerung für das entgegengebrachte Verständnis.

Freundliche Grüsse

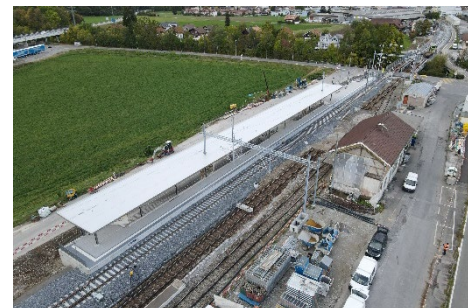
BLS Netz AG

#### Haben Sie Fragen?

Der BLS Kundendienst ist täglich zwischen 07.00 und 19.00 Uhr für Sie da.

Sie erreichen uns unter:  
+41 (0)58 327 31 32  
oder [bls.ch/kundendienst](https://bls.ch/kundendienst)

Weitere Informationen zum Projekt:  
[bls.ch/steffisburg](https://bls.ch/steffisburg)



Steffisburg: Neues Perron 2 mit Dach



Schwäbis: Neues Perron mit Unterstand