

# Anwohnerinfo

## Bahnhof Spiez

September 2023

### Abschluss der Weichenerneuerung

Sehr geehrte Anwohnerinnen und Anwohner

Die Arbeiten rund um die umfangreiche Weichenerneuerung am Bahnhof Spiez kommen zum Abschluss. Da nach den Hauptarbeiten im Mai wieder Unterhaltsarbeiten im übrigen Bahnhof nötig waren, können wir die Weichenerneuerung erst jetzt abschliessen. Die Arbeiten werden zum Teil am Tag ausgeführt – trotz dichtem Zugverkehr. Zusätzlich sind aber auch Nacharbeiten notwendig, die zum Teil Lärm verursachen.

Die Baustellentransporte erfolgen sowohl tagsüber als auch nachts von der Seite Station Faulensee aus. So können wir den Bahnbetrieb besser gewährleisten.

#### Zeitplan der Arbeiten:

- **Nacharbeiten:** Sonntag, 17. bis Freitag, 29. September von ca. 21.00 bis 6.00 Uhr
- **Arbeiten tagsüber:** Montag, 2. bis Freitag, 13. Oktober von ca. 7.00 bis 17.00 Uhr
- **Nacharbeiten:** Sonntag, 15. bis Freitag, 27. Oktober von ca. 21.00 bis 6.00 Uhr

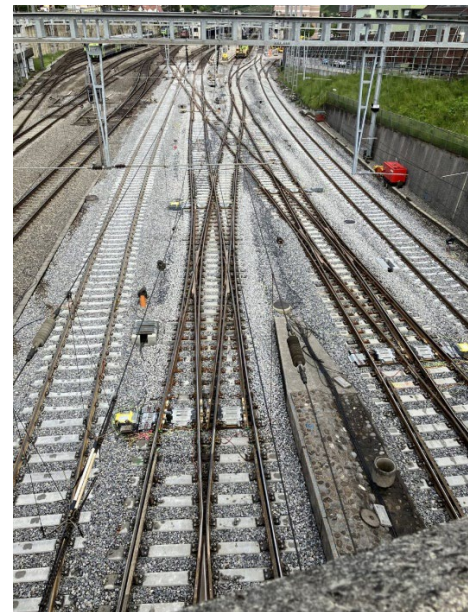
Alle Arbeiten sind teilweise lärmintensiv. Die BLS organisiert die Arbeiten so, dass Emissionen und Beeinträchtigungen für Anwohnerinnen und Anwohner sowie für Reisende auf ein Minimum reduziert werden. Die Züge verkehren nach Fahrplan.

Freundliche Grüsse  
BLS Netz AG

#### Haben Sie Fragen?

Der BLS Kundendienst ist täglich zwischen 7.00 und 19.00 Uhr für Sie da.

Sie erreichen uns unter:  
+41 (0)58 327 31 32  
oder [bls.ch/kundendienst](https://bls.ch/kundendienst)



Hauptarbeiten abgeschlossen