

Anwohnerinfo

Umbau Bahnhof Steffisburg / Schwäbis

September 2023

Arbeiten an den Bahnhöfen und auf der Strecke

Sehr geehrte Anwohnerinnen und Anwohner

Die Bauarbeiten zur Modernisierung des Bahnhofs Steffisburg schreiten termingerecht voran. Die Rampe und Treppen sowie die Versteinung von Perron 2 in Steffisburg sind erstellt und die Abdichtung der Brücke West über den Autobahnzubringer A6 wurde erneuert. Bis zur Totalsperre Mitte Oktober werden bei Perron 2 das Perrondach und die Geländer montiert sowie das Gleisbett und Gleis vom künftigen Gleis 2 erstellt.

In Schwäbis haben am 4. September 2023 die Vorarbeiten für den behindertengerechten Umbau der Station Schwäbis begonnen.

Intensivbauphase Herbst 2023

Die Totalsperre findet von **Sonntag, 8. Oktober, 22.00 Uhr bis Montag, 16. Oktober 2023, 04.50 Uhr** statt. Während der Intensivbauphase finden Tiefbau- und Gleisbauarbeiten über Tag im 2-Schichtbetrieb sowie Fahrleitungsarbeiten in der Nacht statt.

Die Züge werden während der Intensivbauphase zwischen Heimberg und Thun durch Busse ersetzt. Nach der Totalsperre wird in Steffisburg der Bahnverkehr ausschliesslich über Perron 2 abgewickelt. Ab diesem Zeitpunkt stehen bis Sommer 2024 keine PW-Parkplätze zur Verfügung.

In Schwäbis wird der Zugang zur Bahn über den neuen, vorerst noch verkürzten Perron abgewickelt.

Nachtarbeiten ohne Bahnersatzbussen, ca. 22.00 – 05.00 Uhr

Montag, 4. September bis Samstag, 9. September 2023 – 05.00 Uhr

Montag, 11. September bis Samstag, 16. September 2023 – 05.00 Uhr

Montag, 18. September bis Samstag, 23. September 2023 – 05.00 Uhr

Nachtarbeiten mit Bahnersatzbussen, ca. 21.00 – 05.00 Uhr

Montag, 25. September bis Samstag, 30. September 2023 – 05.00 Uhr

Montag, 2. Oktober bis Samstag, 7. Oktober 2023 – 05.00 Uhr

Während dieser Zeit verkehren Ersatzbusse zwischen Heimberg und Thun.

Bei den erwähnten Arbeiten wird es zu Lärmemissionen kommen. Wir sind bemüht, die Arbeiten so zu organisieren, dass Beeinträchtigungen auf ein Minimum reduziert werden. Wir danken der betroffenen Bevölkerung für das entgegengebrachte Verständnis.

Freundliche Grüsse

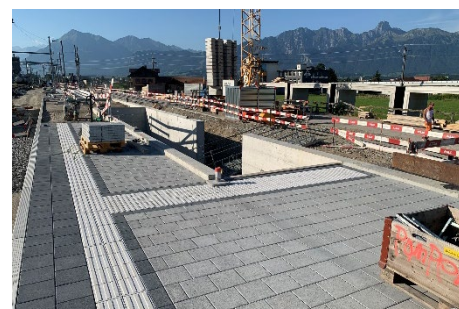
BLS Netz AG

Haben Sie Fragen?

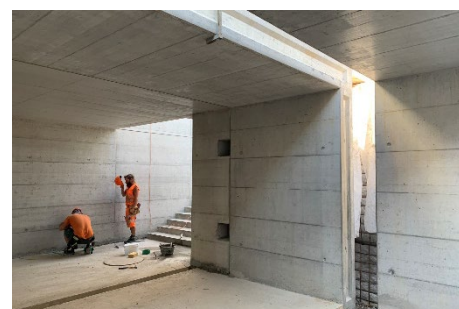
Der BLS Kundendienst ist täglich zwischen 07.00 und 19.00 Uhr für Sie da.

Sie erreichen uns unter:
+41 (0)58 327 31 32
oder bls.ch/kundendienst

Weitere Informationen zum Projekt:
bls.ch/heimberg



Versteinung von Perron 2



Neue Personenunterführung mit Blick zur Treppe zu Perron 2