

Anwohnerinfo

Neue Fahrbahn für den Lötschberg-Scheiteltunnel

Juli 2023

Abschluss der Arbeiten auf Seite Kandersteg

Sehr geehrte Anwohnerinnen und Anwohner

Seit April laufen die Arbeiten im Tunnel wieder auf Hochtouren. Die nächsten Herausforderungen stehen nebst den Abschlussarbeiten im Tunnel auch ausserhalb des Tunnels an. Hierzu informieren wir Sie nun im Detail.

Bauarbeiten im Bereich Tunnelportal Nord (Eggenschwand)

Im Bereich des Tunnelportals stehen Arbeiten an der Fahrbahn an. Diese beinhalten vor allem Gleisarbeiten. Die Arbeiten werden im 24h-Betrieb erfolgen. Stopf- und Schleifarbeiten an den Geleisen können punktuell zu erhöhten Lärmemissionen führen.

- ⇒ Montag, 10.07.2023 bis Freitag, 22.09.2023
(24h-Betrieb, ohne Wochenenden, intensive Gleisbauphase von 17.07. - 18.08.2023)

Umlad Gleisaushub im Bahnhof Kandersteg

Logistische Rahmenbedingungen und Reduzierung von LKW-Fahrten durch Kandersteg führen dazu, dass im Bereich Bahnhof Kandersteg Umladearbeiten von Bahnwagen auf LKWs stattfinden. Dies wird zusätzliche Lärmemissionen auslösen. Die Arbeiten finden im Bereich der Autoverlad-Kassenhäuschen statt (Rampe Autoverlad).

- ⇒ Montag, 24.07.2023 bis Freitag, 28.07.2023
(07:00 - 18:00 Uhr)

Bauarbeiten/Rückbau Installationsplatz Eggenschwand

Ab Ende August wird der Installationsplatz schrittweise zurückgebaut. Hierzu werden auch lärmintensive Arbeiten durchgeführt (Betonbrechen, Fräsen, Erdarbeiten usw.). Zudem wird eine neue Entwässerungsleitung zur Kander erstellt. Es ist auch mit zusätzlichen Lastwagenfahrten durchs Dorf Kandersteg zu rechnen. Die Arbeiten beim Installationsplatz können zu punktuell grösseren Lärmemissionen führen als bisher. Hierzu werden wir zu gegebener Zeit im Detail informieren.

- ⇒ Start ab Montag, 21.08.2023
(07:00 - 18:00 Uhr, ohne Wochenenden)

Die BLS organisiert die Arbeiten stets so, dass Emissionen und Beeinträchtigungen für Anwohner und Reisende auf ein Minimum reduziert werden. Wenn möglich führen wir besonders lärmige Arbeiten tagsüber aus. Wir danken Ihnen für das Verständnis.

Freundliche Grüsse
BLS Netz AG

Haben Sie Fragen?

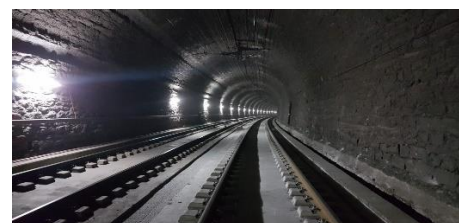
Der BLS Kundendienst ist täglich zwischen 7.00 und 19.00 Uhr für Sie da.

Sie erreichen uns unter:
+41 (0)58 327 31 32
oder bls.ch/kundendienst

Infos zum Bauprojekt:
bls.ch/scheiteltunnel



Installationsplatz Eggenschwand



Fertiggestellte Feste Fahrbahn