

Anwohnerinfo

Modernisierung Bahnhof Kirchberg-Alchenflüh

April 2022

Sehr geehrte Anwohnerinnen und Anwohner

Die Bauarbeiten der 1. Etappe der Personenunterführung und dem neuen Perron Gleis 1 kommen zügig voran. Auf der gegenüberliegenden Seite des Bahnhofs baut die BLS im Auftrag von Dritten diverse Werkleitungen, z.B. für Fernheiz- und Elektroanlagen.

Im Mai montiert der Baudienst der BLS die Fahrleitungsmasten auf die vorbereiteten Fundamente und verlegt entlang der Gleise die neuen Kabelanlagen. Diese Arbeiten werden mit modernen Bauzügen mit Dieselmotoren durchgeführt. Zur Sicherheit der Bauarbeiter und infolge der Baulogistik wird nachts bei gesperrtem Gleis und ausgeschalteter Fahrleitung gearbeitet.

Betriebliche Einschränkungen

Der Zugang zu den Zügen bleibt für die Reisenden unverändert. Von Montag, 2. Mai, bis Dienstag, 24. Mai 2022, werden jeweils von Montag- bis Freitagabend ab 20.45 Uhr bis Betriebsschluss die Züge zwischen Burgdorf und Aefligen durch Busse ersetzt. Bitte beachten Sie den Onlinefahrplan und die Beschilderung vor Ort.

Nachtarbeiten mit Lärmemissionen

Montag, 2. Mai, bis Dienstag, 24. Mai 2022
jeweils in den Nächten Mo/Di bis Fr/Sa von 20.00 bis 6.00 Uhr.

Wir danken Ihnen für das Verständnis.

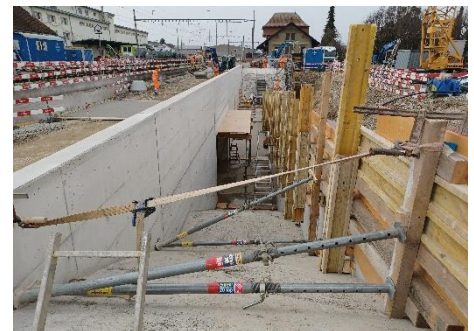
Freundliche Grüsse
BLS Netz AG

Haben Sie Fragen?

Der BLS Kundendienst ist täglich zwischen 7.00 und 19.00 Uhr für Sie da.

Sie erreichen uns unter:
+41 (0)58 327 31 32
oder bls.ch/kundendienst

Infos zum Bauprojekt:
bls.ch/kirchberg-alchenflueh



Treppenabgang zur Unterführung



Neue Perronkante Gleis 1