

Anwohnerinfo

Weichenerneuerung Ostseite Bahnhof Spiez

April 2023

Intensivbauphase Mai

Sehr geehrte Anwohnerinnen und Anwohner

Damit unsere Bahnkunden auch in Zukunft pünktlich und sicher an ihr Ziel gelangen, sanieren wir unsere Infrastruktur laufend. Zehn Weichen und zwei Gleisabschnitte im Bahnhof Spiez haben das Ende der Lebensdauer erreicht und müssen deshalb ersetzt werden. Da wir einen Grossteil der Arbeiten aus sicherheitstechnischen und betrieblichen Gründen nur ausführen können, wenn keine Züge fahren, sind auch Nacht- und Wochenendarbeiten vorgesehen.

Umfang der Arbeiten

Während den lärmintensiven Arbeiten werden wir Schotter, Schwellen und Schienen ersetzen.

- Tag-/Nachtarbeiten am Gleis (lärmintensiv) 30. April bis 14. Mai
- Nachtarbeiten am Gleis 21./22. Mai bis 26./27. Mai
- Nachtarbeiten am Gleis (lärmintensiv) 3./4. Juni

Beeinträchtigungen

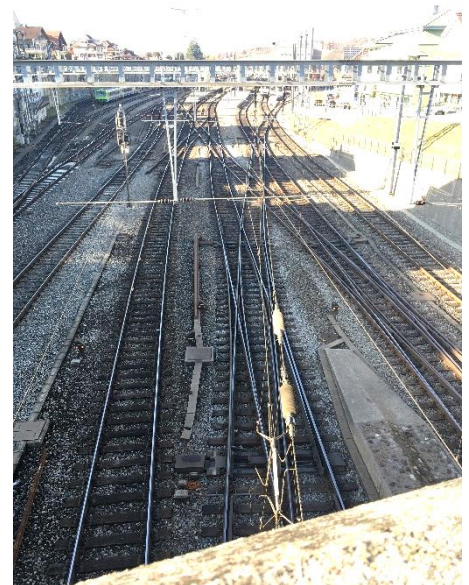
Die BLS organisiert die Arbeiten so, dass Emissionen und Beeinträchtigungen für Anwohner und Reisende auf ein Minimum reduziert werden. Als temporäre Massnahme werden wir mobile Lärmschutzmatten auf Seite Bahnhofstrasse zwischen Kreuzung Bahnhofstrasse/Schlösslistrasse und Niesenbrücke installieren.

Die Strecke zwischen Spiez und Interlaken West wird vom 30. April bis und mit 7. Mai für den Bahnbetrieb gesperrt. Für die in dieser Zeit ausfallenden Züge wird ein Ersatzverkehr zwischen Spiez und Interlaken Ost angeboten. Ab dem 8. Mai 2023 verkehren die Züge wieder nach Fahrplan.

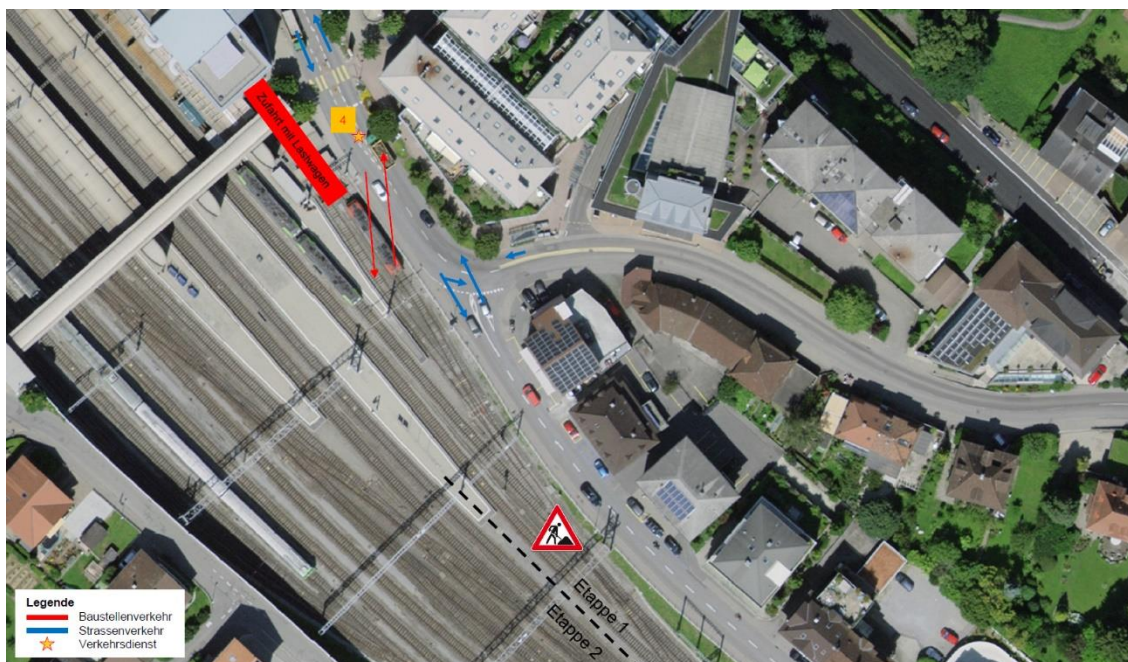
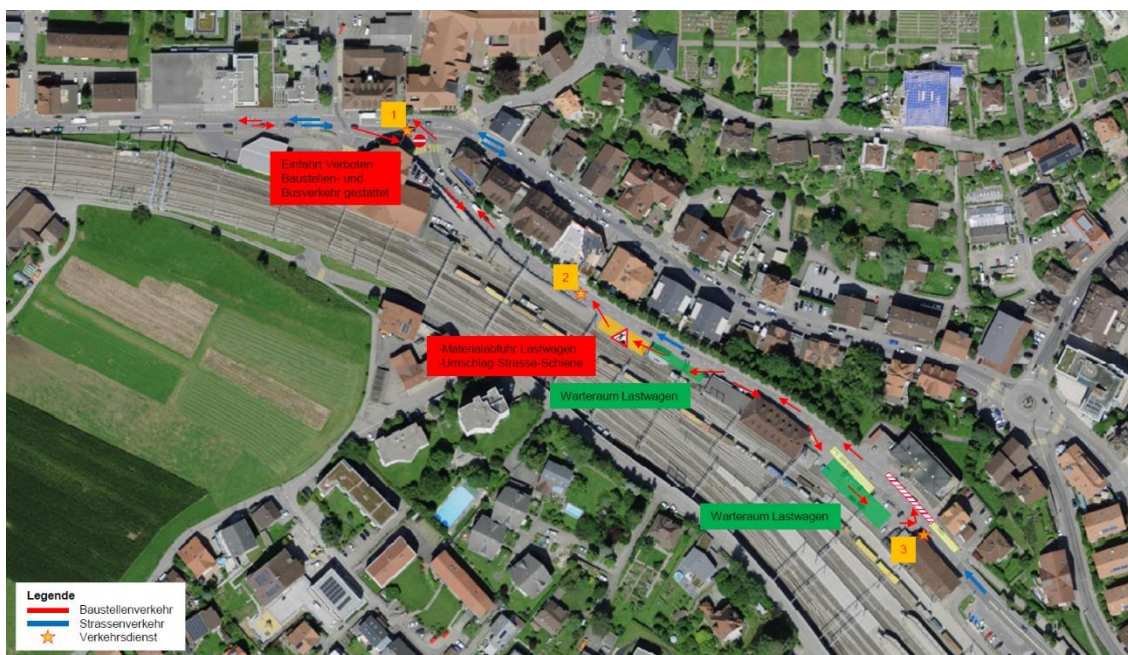
Haben Sie Fragen?

Der BLS Kundendienst ist täglich zwischen 7.00 und 19.00 Uhr für Sie da.

Sie erreichen uns unter:
+41 (0)58 327 31 32
oder bls.ch/kundendienst



Der Kanton erneuert gleichzeitig die Oberlandstrasse wie bereits im Spiez Info mitgeteilt. Vom 30. April bis und mit 3. Mai werden wir grosse Aushubmengen per LKW abführen müssen. Dies bedingt die kurzzeitige Anpassung der Verkehrsführung auf der Oberlandstrasse, um Staus auf der Bahnhof- und Oberlandstrasse zu verhindern. In Spitzenstunden sind Verkehrsbehinderungen nicht ausgeschlossen.



Verkehrsführung 30. April bis 3. Mai

Freundliche Grüsse
BLS Netz AG