

Anwohnerinfo

Modernisierung Biberist Ost und Gerlafingen

Januar 2022

Information über die nächsten Arbeiten

Sehr geehrte Anwohnerinnen und Anwohner

Beim Umbau der Bahnhöfe Biberist Ost und Gerlafingen wurde Ende November 2021 ein weiterer Meilenstein erreicht. Der BLS-Streckenbetrieb konnte am Morgen vom 29.11.2021 nach dem Umbau des Bahnhofs Biberist Ost wieder in Betrieb genommen werden.

Vom 17.01. bis voraussichtlich 11.06.2022 erfolgen nun noch Fertigstellungsarbeiten innerhalb des gesamten Projektperimeters.

In der Periode vom 17.01. bis voraussichtlich 09.04.2022 erfolgen die Fertigstellungsarbeiten, welche während dem Streckenbetrieb der BLS tagsüber ausgeführt werden können. Dies sind vor allem Umgebungsarbeiten beim Bahnhof Biberist aber auch noch die letzten Fertigstellungsarbeiten (Beläge) beim Bahnhof Gerlafingen.

Lärmintensive Bauarbeiten in den Nächten vom 21.02. bis 11.06.2022

Nachstehende Bauarbeiten sind während folgenden Kalenderwochen (KW) als Nachtarbeit Mo/Di bis Fr/Sa geplant.

Jeweils 01.00 – 05.00 Uhr:

- KW 12 bis 13: Arbeiten Kabelkanäle, Gehwege und Fahrleitungen im Bereich Biberist bis Gerlafingen
- KW 18 bis 23: Arbeiten Kabelkanäle u. Gehwege in Biberist

Jeweils 23.00 – 05.00 Uhr:

- KW 14 bis 17: Arbeiten Kabelkanäle und Fahrleitungen in Biberist

Bei der Emmebrücke konnten die Korrosionsschutzarbeiten an der Stahlkonstruktion abgeschlossen werden. Bei der Unterkonstruktion des parallel zur Bahnbrücke verlaufenden Fussweges musste aufgrund des schlechten Zustandes ein Grossteil der Unterkonstruktion entfernt werden.

Zusammen mit der Gemeinde wird nun geprüft, in welcher Form der Fussweg wieder eröffnet werden kann. Der Fussweg bleibt bis auf weiteres geschlossen. Eine Umleitung ist signalisiert.

Haben Sie Fragen?

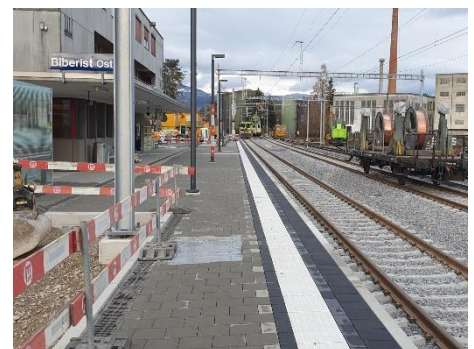
Der BLS Kundendienst ist täglich zwischen 7.00 und 19.00 Uhr für Sie da.

Sie erreichen uns unter:
+41 (0)58 327 31 32
oder bls.ch/kundendienst

Infos zum Bauprojekt:
bls.ch/bauprojekte



Umbauarbeiten beim Bahnhof Biberist Ost



Neues Perron Bahnhof Biberist Ost

Bahnbetrieb Gerlafingen und Biberist Ost

Die BLS verkehrt während den Kalenderwochen 14 bis 17 jeweils ab 22.50 Uhr bis Betriebsschluss auf der Strecke zwischen Solothurn und Wiler nicht. Es wird jedoch ein Bahnersatzbetrieb mit Bussen eingerichtet. Der Weg zu den provisorischen Bushaltestellen wird vor Ort ausgeschildert.

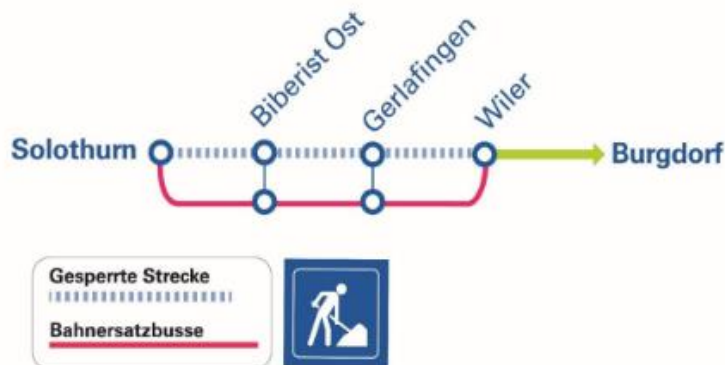
Wir danken Ihnen für Ihr Verständnis.

Freundliche Grüsse
BLS Netz AG

Bus statt Bahn

Solothurn - Wiler

Nächte Mo/Di 04./05. – Fr/Sa 08./09. April 22 ab 22:50 bis Betriebsschluss
Nächte Mo/Di 11./12. – Do/Fr 14./15. April 22 ab 22:50 bis Betriebsschluss
Nächte Di/Mi 19./20. – Fr/Sa 22./23. April 22 ab 22:50 bis Betriebsschluss
Nächte Mo/Di 25./26. – Mi/Do 27./28. April 22 ab 22:50 bis Betriebsschluss



Die Strecke zwischen Solothurn und Wiler ist wegen Bauarbeiten gesperrt.

Es verkehren Bahnersatzbusse mit geänderten Fahrzeiten und Halteorten nach einem Spezialfahrplan.

Prüfen Sie vor jeder Reise den Online-Fahrplan

Wir danken für Ihr Verständnis!

Haben Sie Fragen?

Der BLS Kundendienst ist täglich zwischen 7.00 und 19.00 Uhr für Sie da.
+41 (0)58 327 31 32
bls.ch/kundendienst

bls.ch/verkehr

 **bls**
verbindet.