

Info für Anwohnerinnen und Anwohner

Bahnhof Spiez: Fahrbahnerneuerung und Sanierung Parkhaus

Dezember 2025

Bauarbeiten am Bahnhof Spiez

Sehr geehrte Anwohnerinnen und Anwohner

Um einen sicheren Bahnbetrieb zu gewährleisten, führen wir auf unserem Netz regelmässig Erneuerungsarbeiten durch. Die Gleisanlage am Bahnhof Spiez hat das Ende ihrer Lebensdauer erreicht und muss ersetzt werden. Die Bauarbeiten auf den Gleisen 1 und 2 sowie auf dem Abstellgleis bei der Bahnhofstrasse (gegenüber der Migros) dauern vom 25. Januar bis 25. April 2026.

Aufgrund des dichten Zugverkehrs und aus Gründen der Sicherheit müssen diverse Arbeiten nachts ausgeführt werden.

Nachtarbeiten

- Sonntag, 25. Januar 2026 (22.00 Uhr) bis Montag, 26. Januar 2026 (05.00 Uhr)
- Montag, 2. März 2026, und Dienstag, 3. März 2026, jeweils von 04.00 bis 22.00 Uhr
- Sonntag, 22. März 2026 (20.00 Uhr) bis Freitag, 27. März 2026 (06.00 Uhr), jeweils nachts von 20.00 bis 06.00 Uhr
- Sonntag, 29. März 2026 (22.00 Uhr) bis Mittwoch, 1. April 2026 (06.00 Uhr), jeweils nachts von 22.00 bis 06.00 Uhr
- Donnerstag, 23. April 2026 (22.00 Uhr) bis Samstag, 25. April 2026 (06.00 Uhr), jeweils nachts von 22.00 bis 06.00 Uhr

Totalsperre auf Gleis 1 und 2 im März 2026

Vom **2. bis 22. März 2026** wird die Fahrbahn bei den Gleisen 1 und 2 gesperrt. Die Bauarbeiten finden in diesem Zeitraum jeweils von **Montag bis Samstag (06.00 bis 22.00 Uhr)** statt. Zusätzliche Bauarbeiten in der Nacht und an Sonntagen werden nur durchgeführt, falls es wetterbedingt zu Verzögerungen im Bauablauf kommt. Nur so kann sichergestellt werden, dass die Arbeiten bis zum Ende der Totalsperre abgeschlossen sind und der Zugverkehr wieder planmässig aufgenommen werden kann.

Weitere Informationen:

bls.ch/bauprojekte-spiez
bls.ch/verkehr
bls.ch/baulaerm

Kontakt:

bls.ch/kontakt



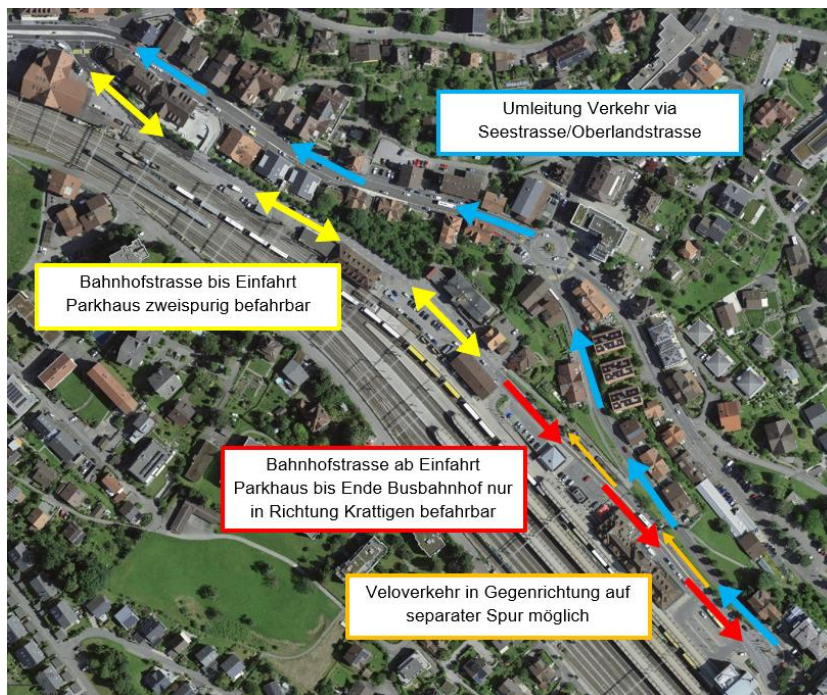
Während der Hauptarbeiten vom 2. März bis 28. März 2026 verkehren teilweise Bahnersatz-Busse zwischen Spiez und Frutigen. Bitte prüfen Sie Ihre Verbindung vor jeder Fahrt im Online-Fahrplan.

Gesamtanierung Parkhaus Spiez: Februar 2026 bis Ende 2027

Die BLS saniert zudem das Parkhaus beim Bahnhof und die darüberliegenden Verkehrsflächen. Die Bauarbeiten für die Gesamtanierung des Parkhauses Spiez finden tagsüber statt.

In einer ersten Bauetappe im Aussenbereich, von Februar 2026 bis Ende 2026, wird die Bahnhofstrasse einspurig in Richtung Krattigen befahrbar sein, die Gegenrichtung in Richtung Thun wird umgeleitet. Der Veloverkehr wird in beide Richtungen möglich sein. Umleitungen für Fussgänger:innen werden signalisiert.

Ab Oktober 2026 beschränken sich die Arbeiten auf den Innenbereich des Parkhauses. Die Sanierung des Parkhauses erfolgt unter Betrieb, das Parkplatzangebot wird aber eingeschränkt sein.



Die BLS organisiert die Arbeiten so, dass Emissionen und Beeinträchtigungen für Anwohnende und Reisende auf ein Minimum reduziert werden. Nachtarbeiten finden jeweils nur statt, falls nicht anders möglich.

Wir danken der betroffenen Bevölkerung für das Verständnis.

Freundliche Grüsse
BLS Netz AG