

# Mit dem Lötschberger ist am Bahnhof nicht Endstation.



Lötschberger, das neue Ausflugskonzept der BLS und ihrer Partner.

*Lötschberger*

**bis**

## Der Lötschberger – weit mehr als nur ein Zug.

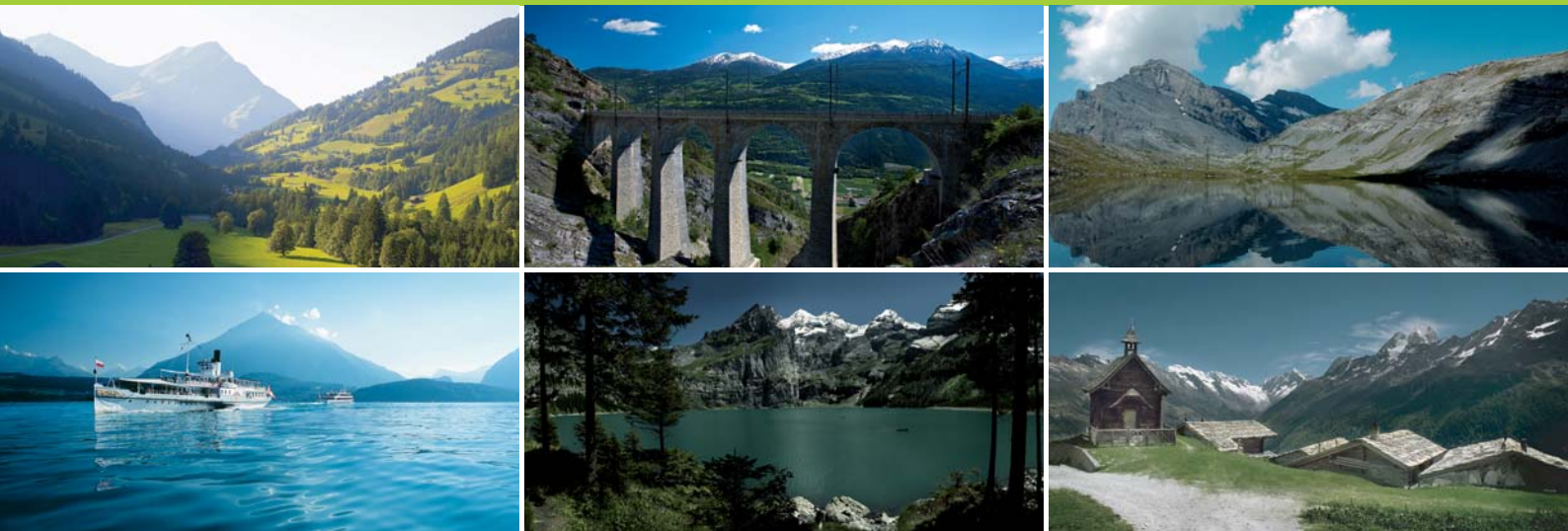
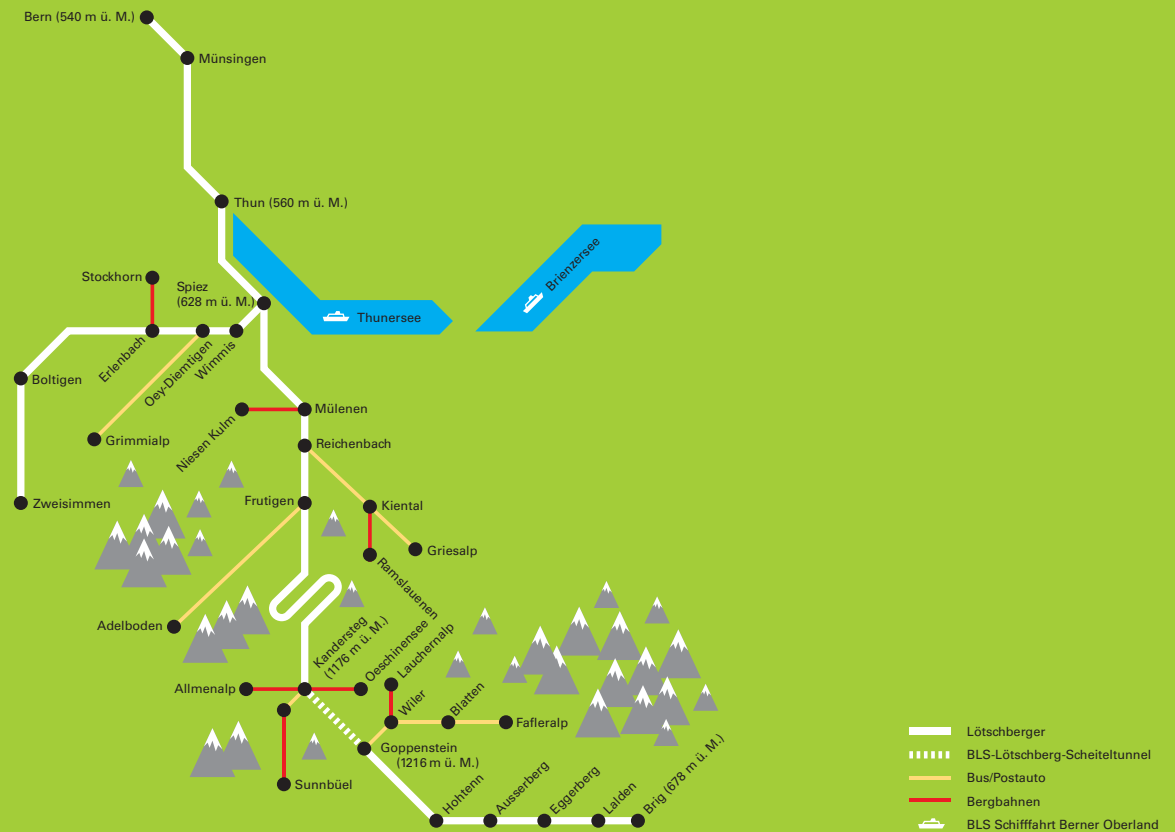
Name und Design bringen es auf den Punkt: Hier kommt ein erstaunlicher Zug, speziell entwickelt für die traditionelle Lötschberg-Bergstrecke. Aussen steht die Region im Mittelpunkt, innen der Kundenkomfort. Mit denselben Sitzen wie im TGV bieten wir unseren Fahrgästen in der 1. Klasse einen Sitzkomfort wie in den modernsten Fernverkehrszügen – mit viel Beinfreiheit und eigenen Armlehnen. Grosse Fenster ermöglichen einen optimalen Ausblick auf die Landschaft, die Kundeninformationen finden unsere Fahrgäste nicht auf den üblichen LCD-Anzeigen, sondern auf grossen Bildschirmen, und für die angenehme Raumtemperatur sorgt eine Klimaanlage.

Der Lötschberger ist ein einzigartiger Ausflugszug, der Wanderer, Ausflügler und Naturfreunde während jeder Jahreszeit weit über die Schienen hinaus begleitet und eine der schönsten Regionen der Schweiz erschliesst. Und er ist der erste Schritt auf dem Weg zum neuen Ausflugskonzept.

Ausflügler haben heute immer mehr Auswahl an Ausflugsangeboten und immer weniger Zeit, sich um die Planung zu kümmern. Ein neuer Ausflug ist immer auch ein kleines Abenteuer: Wird die Anreise unbeschwert sein? Gefällt mir der Ort? Werde ich alles finden? Und habe ich gute Verpflegungsmöglichkeiten? Mit dem Lötschberger beginnt das Erlebnis nicht erst am Zielort, sondern schon vor und während der Reise, und der Kunde wird schnell sehen, dass an alles, was ein Ausflugserlebnis komplett macht, gedacht wurde:

Ob bei der umfassenden Ausflugsplanung im Internet, dem Erleben im Zug oder beim Wandern im Lötschberg-Gebiet oder sogar beim Restaurantbesuch – die neue Marke begleitet den Gast unterwegs und lässt ihn nie im Unsichern, dass er hier richtig ist. Dank enger Zusammenarbeit mit vielen Partnern zwischen Bern und Brig wird der Lötschberger zu einem starken Markenartikel im Freizeit- und Tourismusbereich. Das Markenversprechen beinhaltet die gesamte Dienstleistungskette, welche gemeinsam optimiert wird. Die Ausflügler können sich somit ausser fantastischen Landschaften, unvergesslichen Erlebnissen und vielen überraschenden Angeboten auch auf eine hohe Dienstleistungsqualität freuen.

## Das Einsatzgebiet des Lötschbergers



Lötschberger-Destinationen von oben links nach unten rechts: Kiental, Lötschberg-Südrampe, Gemmi, Thunersee, Oeschinensee, Lötschenthal

### Lötschberger auch im Simmental

Im Dezember 2008 führt die BLS das Flügelkonzept Lötschberg/Simmental ein. Mehrmals täglich können die Fahrgäste ab dem 14. Dezember ab Bern nicht nur direkt nach Brig, sondern neu auch nach Zweisimmen reisen. Die gemeinsame Zugkomposition wird in Spiez getrennt und separat weitergeführt. Es ist das Ziel, dass ab Dezember 2011 sämtliche Züge direkt ab/nach Bern verkehren.