

Conférence de presse consacrée au bilan 2016 de la BLS SA

Berne, le 19 avril 2017

Agenda

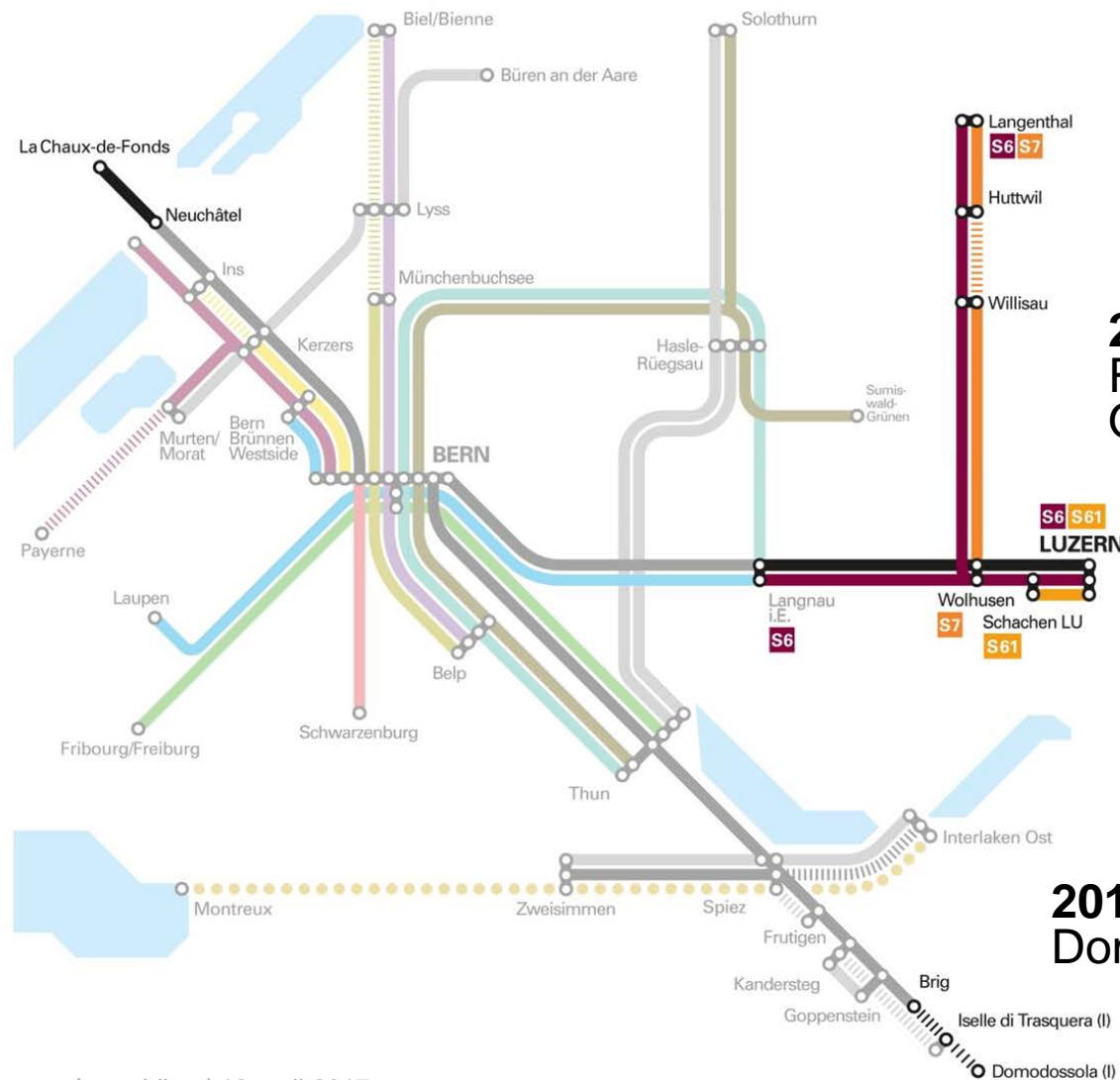
- Rétrospective de l'année 2016 (Rudolf Stämpfli)
- Domaines d'activités (Bernard Guillelmon)
- Comptes du groupe (Luca Baroni)
- Perspectives (Bernard Guillelmon)

Rétrospective

En 2016, 62,5 millions de voyageurs ont emprunté les lignes de BLS. Cela représente plus de deux millions de plus que l'exercice précédent.

Nouvelles lignes du réseau BLS

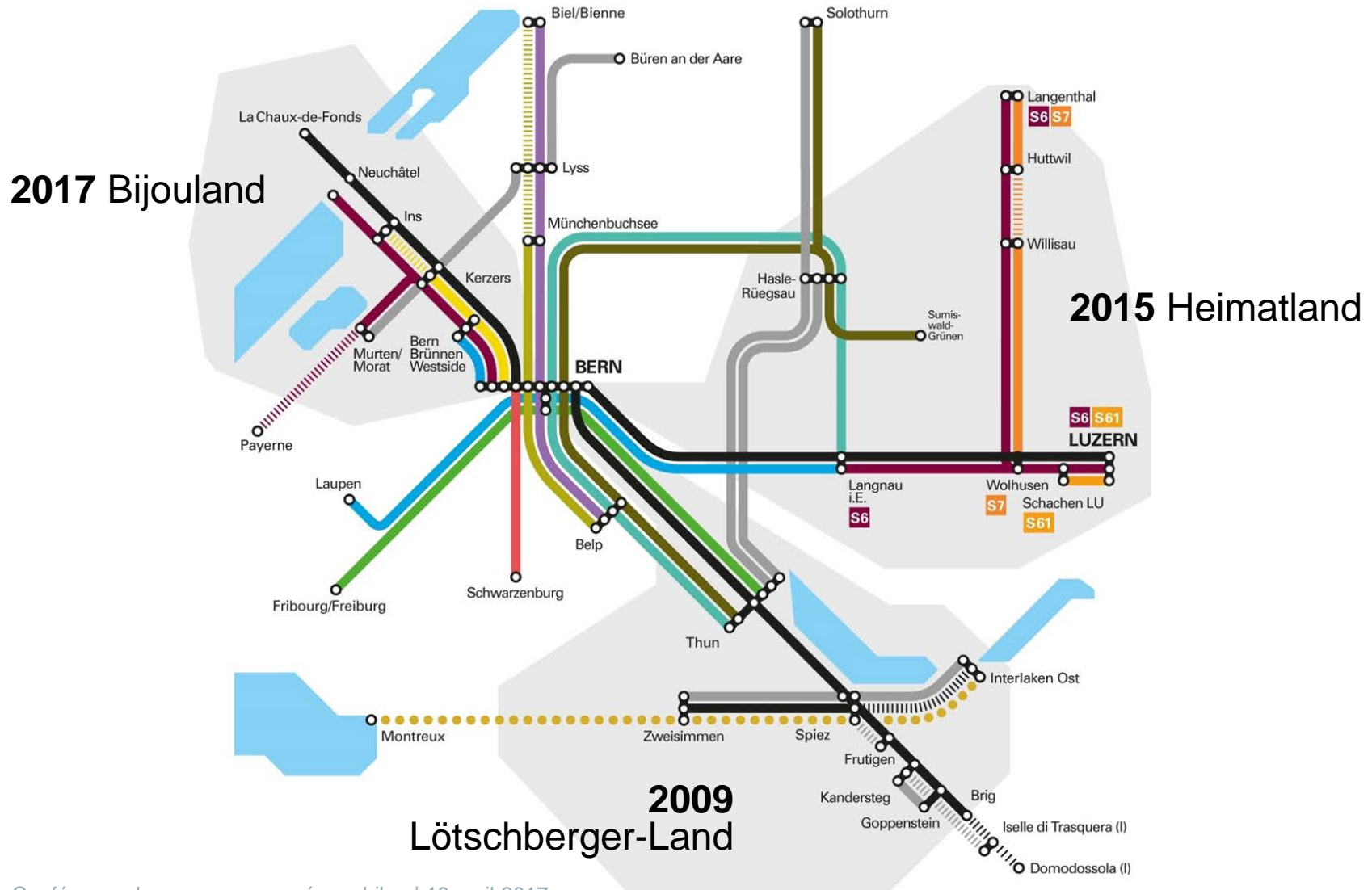
2015
Neuchâtel–
La Chaux-
de-Fonds



2010 Lignes
RER Lucerne
Ouest

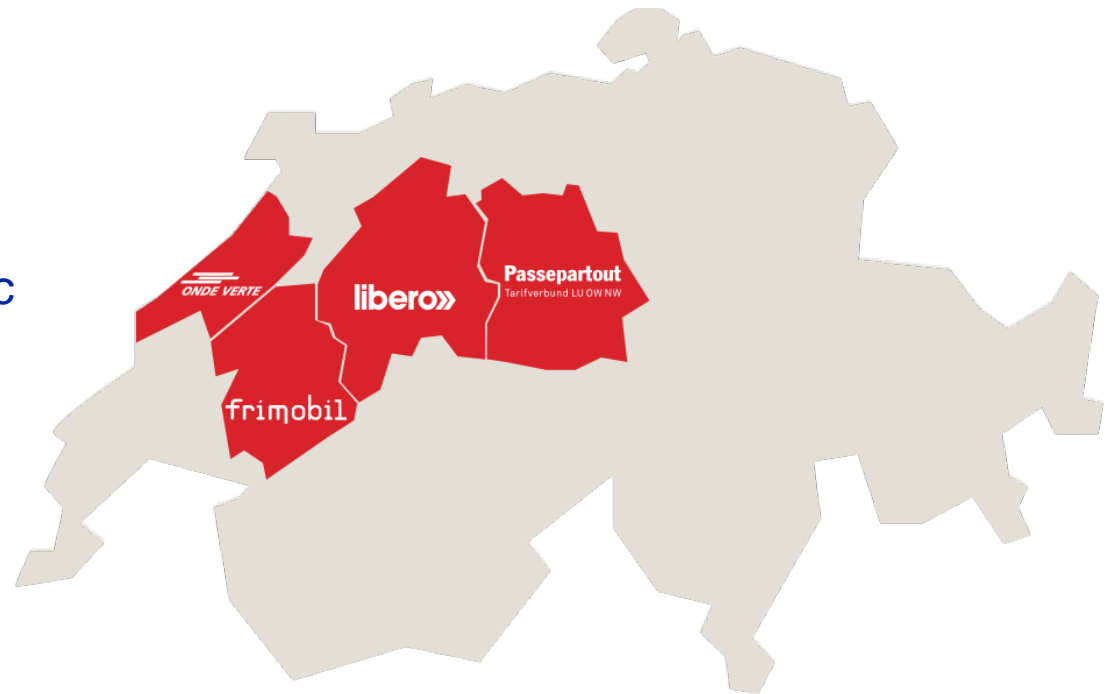
2016 Brig–
Domodossola

Liaisons avec la région étendue de la capitale



Nouveaux partenaires grâce à la transformation numérique

- L'application de billetterie « lezzgo » : extension constante du périmètre grâce à la collaboration avec les liaisons
- Modèles d'entreprise flexibles



The background of the slide is a photograph of a man and a woman smiling together. The man is on the left, looking down at the woman. The woman is on the right, wearing sunglasses and a blue and white striped t-shirt. They are standing in front of a train with green doors. A semi-transparent white circle is overlaid on the bottom left of the image, containing the text.

Domaines d'activités

Trafic ferroviaire régional

- 57,8 millions de voyageurs (+4 %)
- Perte de CHF 3,8 millions
- Plus d'efficacité grâce à l'exploitation de la ligne Brigue–Domodossola
- Ponctualité de 95 % (+1 point de pourcentage)
- Encadrement intense de la clientèle grâce aux accompagnatrices et accompagnateurs des voyageurs présents sur tous les trains RegioExpress

Trafic routier régional

(Busland AG)

- 3,7 millions de voyageurs (+2,8 %)
- Bénéfice de CHF 0,5 million

Infrastructure

(BLS Netz AG)

- Bénéfice de CHF 2,6 millions
- Plus de personnes et de marchandises (+5,7 %), hausse particulièrement importante sur l'axe du Lötschberg (+13 %)
- Investissements de CHF 237,2 millions
- Egalité pour les handicapés: Deux tiers des voyageurs BLS profitent aujourd'hui d'accès sans barrières
- Rapport sur l'état du réseau : note « bon »

Transport de marchandises par le rail

(BLS Cargo SA)

- Bénéfice de CHF 1,5 million
- 17'617 trains (-3,3 %)
- Renforcement du trafic transfrontalier, investissements dans 15 nouvelles locomotives polycourant
- Nouveau partenariat avec SNCF Logistics

Transport autos

- Bénéfice de CHF 1,1 million
- 1,21 million de véhicules transportés (-2,4 %)



Navigation

- Bénéfice de CHF 0,1 million, un résultat positif pour la deuxième année consécutive
- Plus d'un million de voyageurs
- Travaux de construction en cours pour le nouveau quai sur le lac de Thoune, mise en service prévue fin 2017

A photograph of a man and a woman sitting together and laughing. The man, on the left, has short grey hair, wears glasses, a black t-shirt with a graphic, and has tattoos on his arms. The woman, on the right, has voluminous curly blonde hair, wears a brown jacket over a patterned scarf, and is holding a coffee cup. They are both smiling broadly. The background is a blurred outdoor setting with a wooden structure.

**Merci à nos
collaborateurs**

The background of the slide is a scenic landscape of a Swiss town, likely Lucerne, with a prominent cathedral and a train crossing a large stone arch bridge over a river. The scene is captured from an elevated perspective, showing rolling green hills and dense forests in the background. A semi-transparent white circular graphic is overlaid on the bottom left of the image, containing the text.

Comptes du groupe

La BLS SA a réalisé un résultat de CHF 15,6 millions pour l'exercice 2016.

Comptes du groupe

- Pour la première fois depuis 2008, aucune provision pour l'institut de prévoyance (2015 : CHF 20 millions)
- Remboursement de primes d'assurance de CHF 4,4 millions suite au règlement avantageux de sinistres de ces dernières années
- À l'exception du trafic ferroviaire régional, tous les domaines d'activités clôturent avec un résultat positif

Compte de résultats (en millions de CHF)

	2016	2015	Différence
Total des produits d'exploitation	1'035,7	994,3	+4,2 %
<i>dont produits du trafic</i>	446,8	413,4	+8,1 %
<i>dont indemnisations</i>	422,8	431,6	-2,0 %
<i>dont contributions personnelles</i>	100,4	88,9	+12,9 %
Total des charges d'exploitation	-764,0	-729,1	+4,8 %
<i>dont charges de matériel</i>	-65,4	-66,2	-1,3 %
<i>dont charges de personnel</i>	-359,8	-354,1	+1,6 %
<i>dont prestations d'exploitation de tiers</i>	-199,4	-175,6	+13,6 %
<i>dont diverses charges d'exploitation</i>	-139,4	133,2	+4,7 %
EBITDA	271,7	265,2	+2,4 %

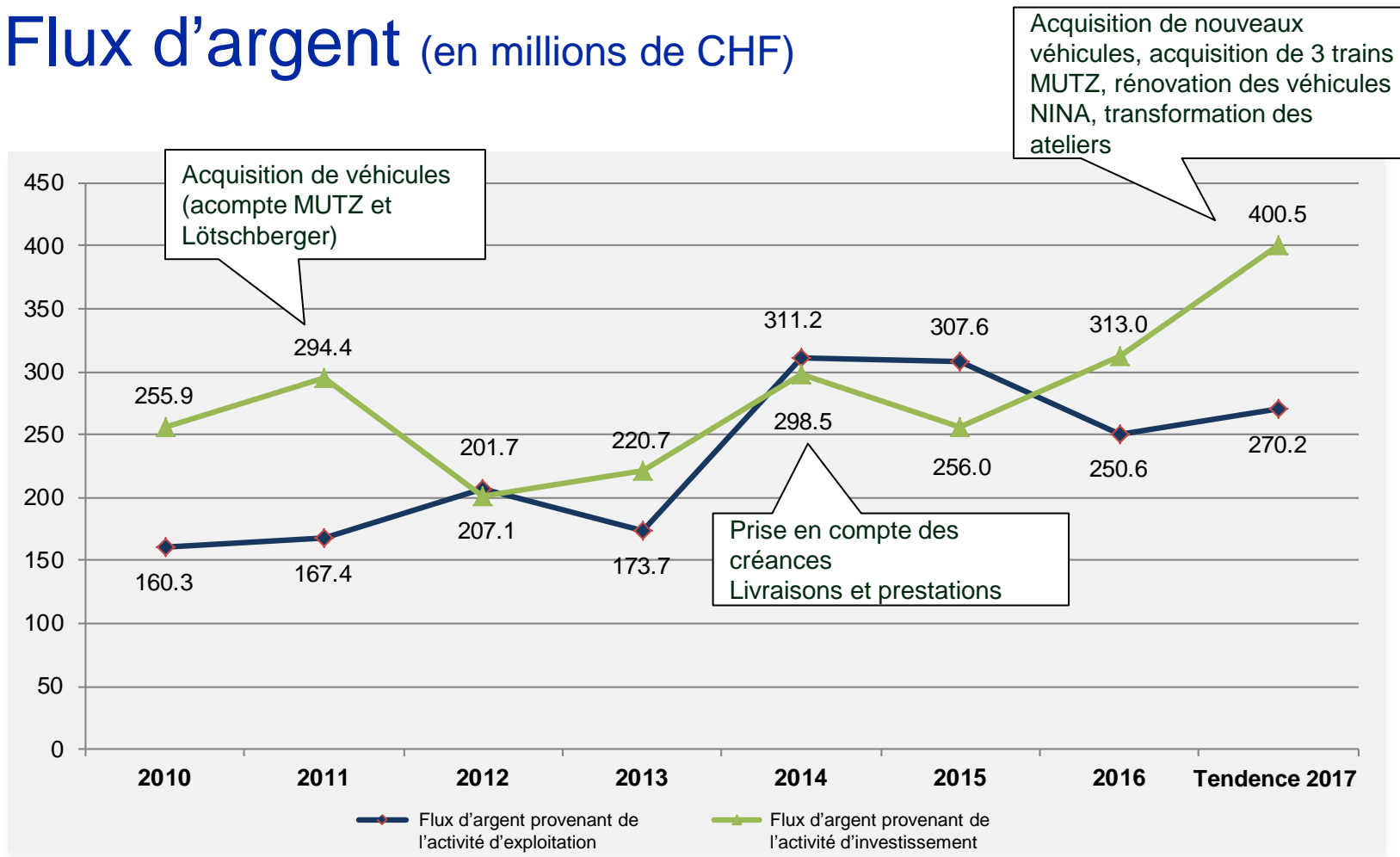
Compte de résultats (en millions de CHF)

	2016	2015	Différence
EBITDA	271,7	265,2	+2,4 %
<i>Amortissements</i>	243,9	248,6	-1,9 %
EBIT	27,8	16,6	+67,4 %
<i>Résultat financier</i>	-10,1	-10,4	-3,0 %
EBT	17,7	6,2	+185,1 %
<i>Impôts</i>	-0,2	+0,1	-227,2 %
Résultat du groupe (participations minoritaires incluses)	17,5	6,3	+176,7 %
<i>Participations minoritaires</i>	-2,0	-2,6	-24,5 %
Résultat du groupe (hors participations minoritaires)	15,6	3,7	+316,0 %

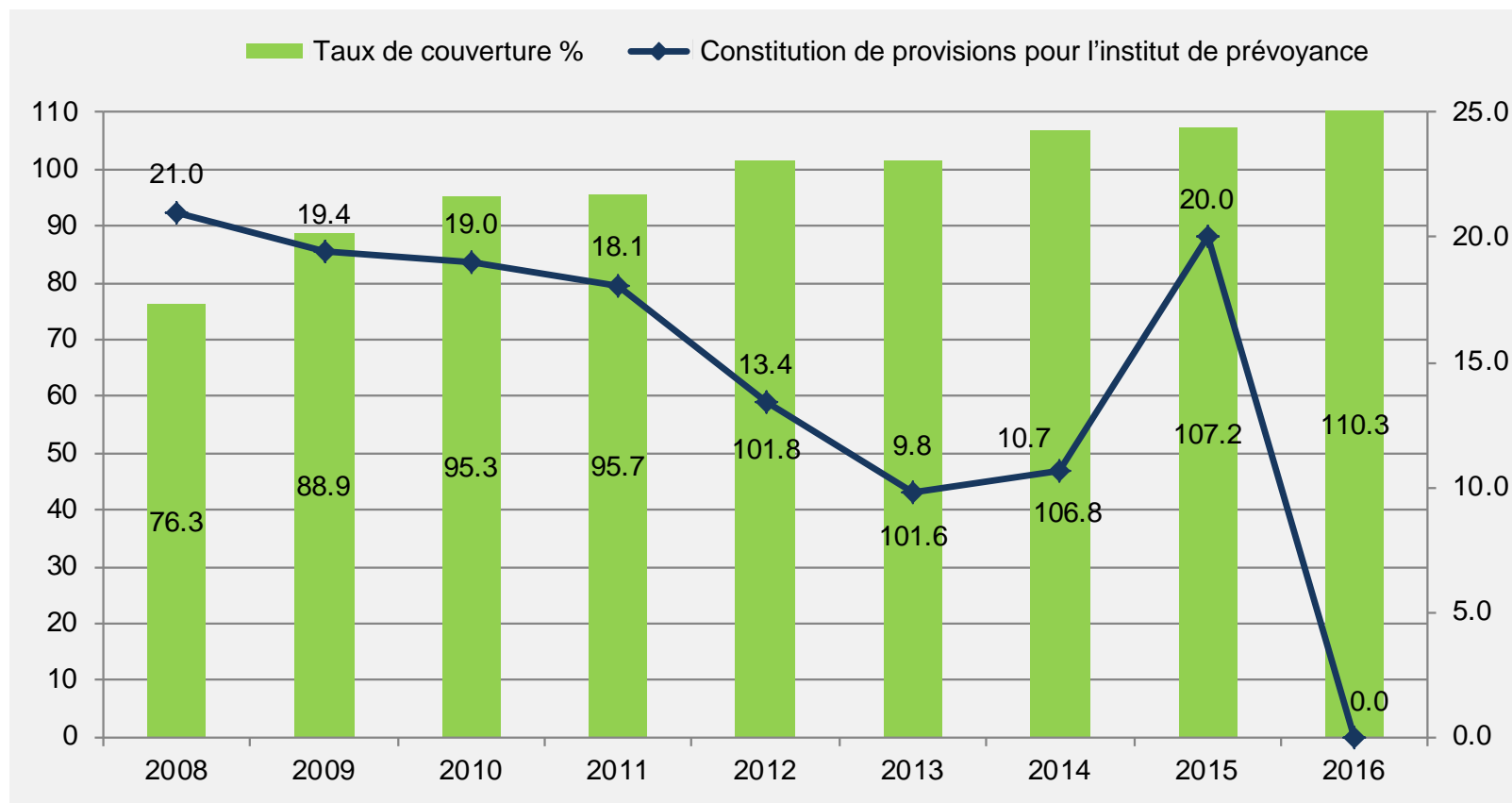
Bilan (en millions de CHF)

	2016	2015	Différence
Actifs circulants	346,3	360,6	-4,0 %
Actifs immobilisés	4'744,3	4'687,5	+1,2 %
Actifs	5'090,5	5'048,1	+0,8 %
<i>Capital étranger à court terme</i>	274,2	262,3	+4,6 %
<i>Capital étranger à long terme</i>	3'888,4	3'875,4	+0,3 %
Capital étranger	4'162,6	4'137,7	+0,6 %
Capital propre	927,9	910,4	+1,9 %
Passifs	5'090,5	5'048,1	+0,8 %

Flux d'argent (en millions de CHF)



Institut de prévoyance



Investissements élevés : meilleur rapport coût/efficacité

- L'endettement se poursuit suite aux gros investissements dans la rénovation du matériel roulant et des ateliers.
- BLS table sur une évolution stable de l'exploitation et de l'entretien de l'infrastructure. Le volume d'investissement va continuer d'augmenter.

Perspectives

BLS s'engage pour un accès simplifié à la mobilité et souhaite améliorer l'offre de transports publics sur son marché.

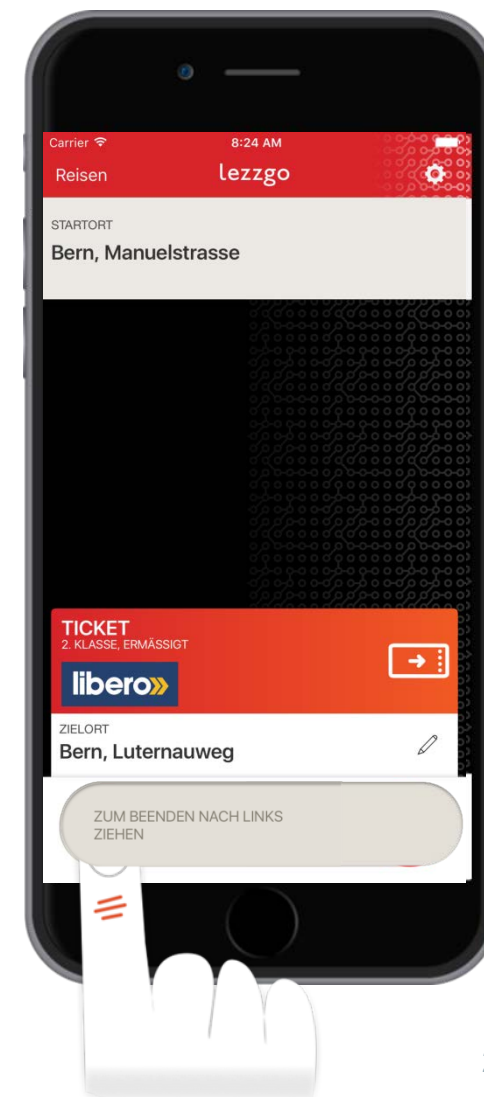
Accès simplifié à la mobilité grâce à la transformation numérique

L'application de billetterie « lezzgo »

- Un ticket valable en poche en un clic, sans avoir besoin d'étudier tous les tarifs
- Poser les bases d'une norme de transports publics nationale avec des partenaires dans le Post-Price-Ticketing

BLS Mobil

- Le distributeur automatique dans la poche
- Consultation de l'horaire avec des informations en temps réel



Accès simplifié à la mobilité grâce à des règles tarifaires homogènes

BLS s'engage pour des règles tarifaires valables dans toute
la Suisse selon le principe « un voyage – un billet »

The background of the slide is a photograph of a woman and a young girl in a fruit market. They are both smiling and looking at various fruits. The woman is holding a yellow apple, and the girl is holding a red apple. There are many other fruits, including oranges and green apples, visible in the background. The scene is brightly lit and colorful.

Diversité du marché ferroviaire suisse

BLS peut être un complément régional attractif
au trafic longues distances.

L'approche de BLS

Augmentation
des avantages
pour les clients

Réduction des
coûts
d'exploitation

Promotion de
la concurrence
des idées

Renforcement du
paysage ferroviaire
suisse



Concept global de BLS

Réseau RE de la région de la capitale

- ✓ Offres supplémentaires grâce à des synergies
- ✓ Diminution du besoin en indemnités TRV
- ✓ Optimisation de l'ensemble du système RE / RER

Lignes TGL

- ✓ Augmentation des avantages pour les clients
- ✓ Compensation du financement Lignes déficitaires / rentables (« équilibre budgétaire »)
- ✓ Optimisation de l'ensemble du système « TGL Suisse »

Développement du réseau RegioExpress

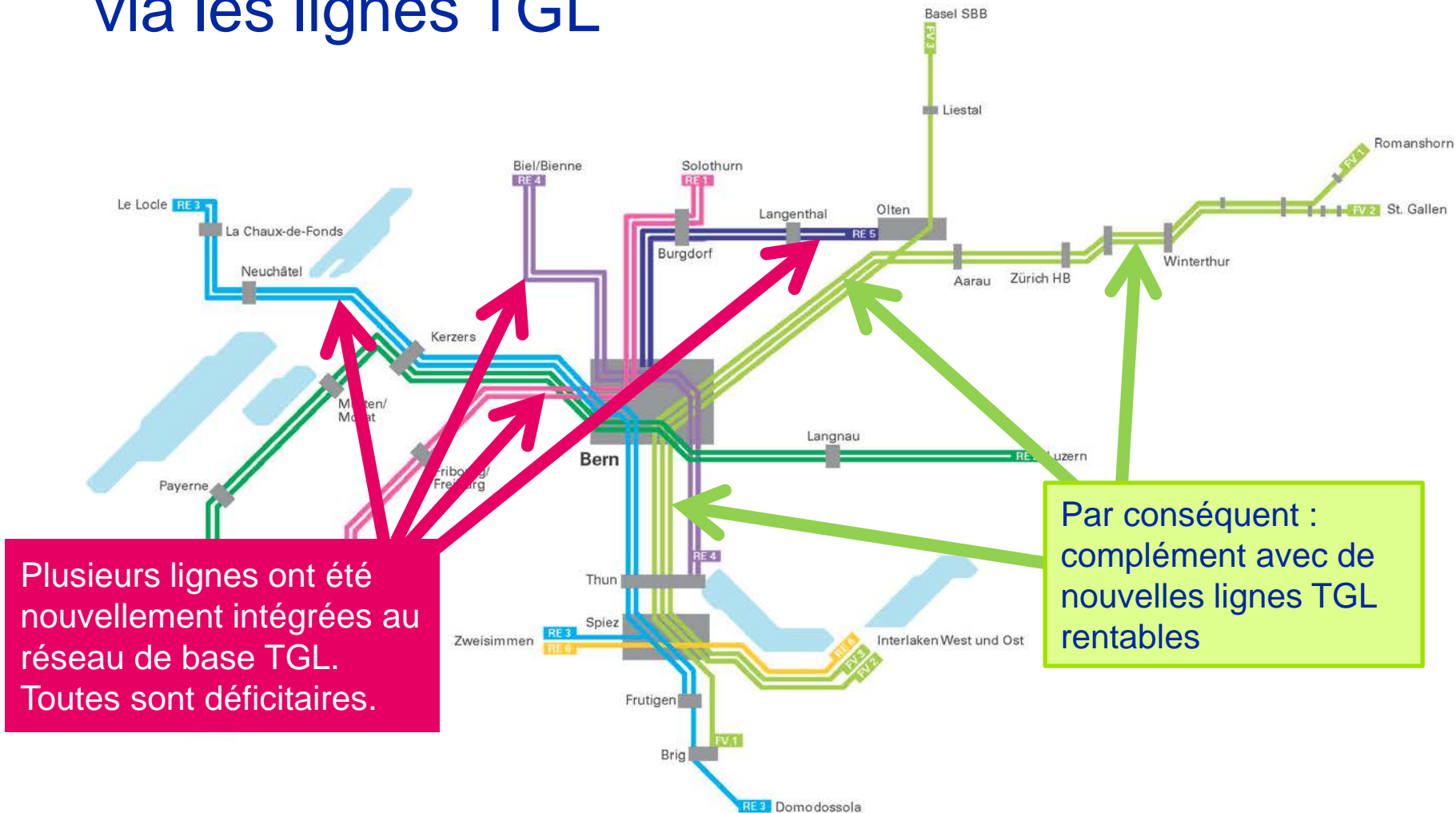
Avantages pour les clients

- Cadence semi-horaire pour les liaisons directes vers tous les centres de la région de la capitale
- Nouvelles lignes directes à Berne
- Réduction des temps de parcours
- 50 % de trains-kilomètres supplémentaires

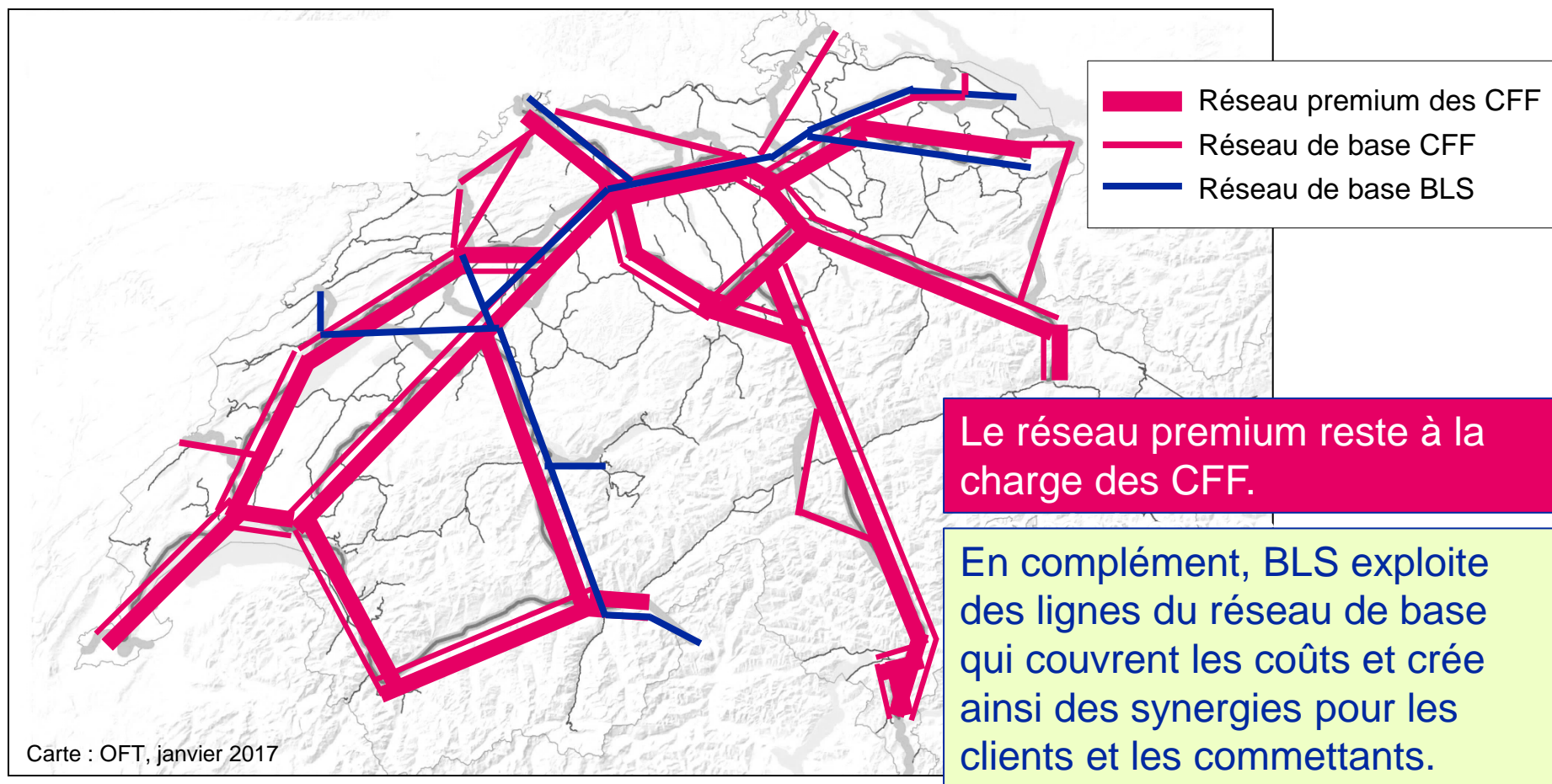
Efficacité du système :

- Soulagement du nœud ferroviaire de Berne
- Affectation plus productive du matériel roulant et du personnel
- Capacité « sur mesure »
- Répartition améliorée de la demande

Le financement nécessite une compensation via les lignes TGL



À chacun sa sphère d'intervention



A photograph of a busy train station platform. In the center, a wide staircase is filled with people walking up and down. To the left, a modern high-speed train with a white and green livery is stopped at the platform. To the right, another train with the 'bbs' logo is visible. The platform is crowded with people, some walking and some standing. The lighting is bright, suggesting an indoor or well-lit outdoor station.

Merci de votre
attention.