



Gut unterwegs zu einer nachhaltig gesunden BLS

Bernard Guillelmon, CEO

Übersicht

Überblick Geschäftsjahr 2013

Meilensteine 2013

Strategie 2020 konkret

Geschäftsfelder im Detail

Ausblick

Überblick Geschäftsjahr 2013

BLS: Nachhaltig kostenbewusst, ökonomisch gesund



- Unsere Leistung stimmt und stützt unsere strategischen Ziele
- Erfolgreiches internes Kostensenkungsprogramm sorgt im 2013 für positives Ergebnis trotz steigender Kosten und Mindererträgen
- Kosten bis Ende 2015 nachhaltig um CHF 50 Mio. gesenkt

Übersicht

Überblick Geschäftsjahr 2013

Meilensteine 2013

Strategie 2020 konkret

Geschäftsfelder im Detail

Ausblick

Meilenstein Rollmaterialbeschaffung

20 Doppelstockzüge für Kunden unterwegs



- Mehr Sitzplätze, mehr Komfort für die Fahrgäste
- Neues Markenzeichen für die Region
- Bis Ende 2014 28 MUTZ im Einsatz
- Mit CHF 500 Mio. grösste Rollmaterialbeschaffung der BLS-Geschichte

Meilenstein Bahnsicherheit

32 Bahnübergänge saniert



- BLS investiert viel in die Bahnsicherheit
- 2013: 32 Bahnübergänge sicherer gemacht oder aufgehoben
- Bis Ende 2014 sollen gesamthaft 122 Bahnübergänge saniert sein
- BLS investiert CHF 16.8 Mio.

Meilenstein Ausbau ETCS L1LS

436 km BLS-Schienenetz künftig kontinuierlich überwacht



- 436 km Streckennetz bis 2017 ausgerüstet
- Kontinuierliche Geschwindigkeitsüberwachung
- Alle Fahrzeuge bis Ende 2025 ausgerüstet
- BLS investiert CHF 65 Mio.

Übersicht

Überblick Geschäftsjahr 2013

Meilensteine 2013

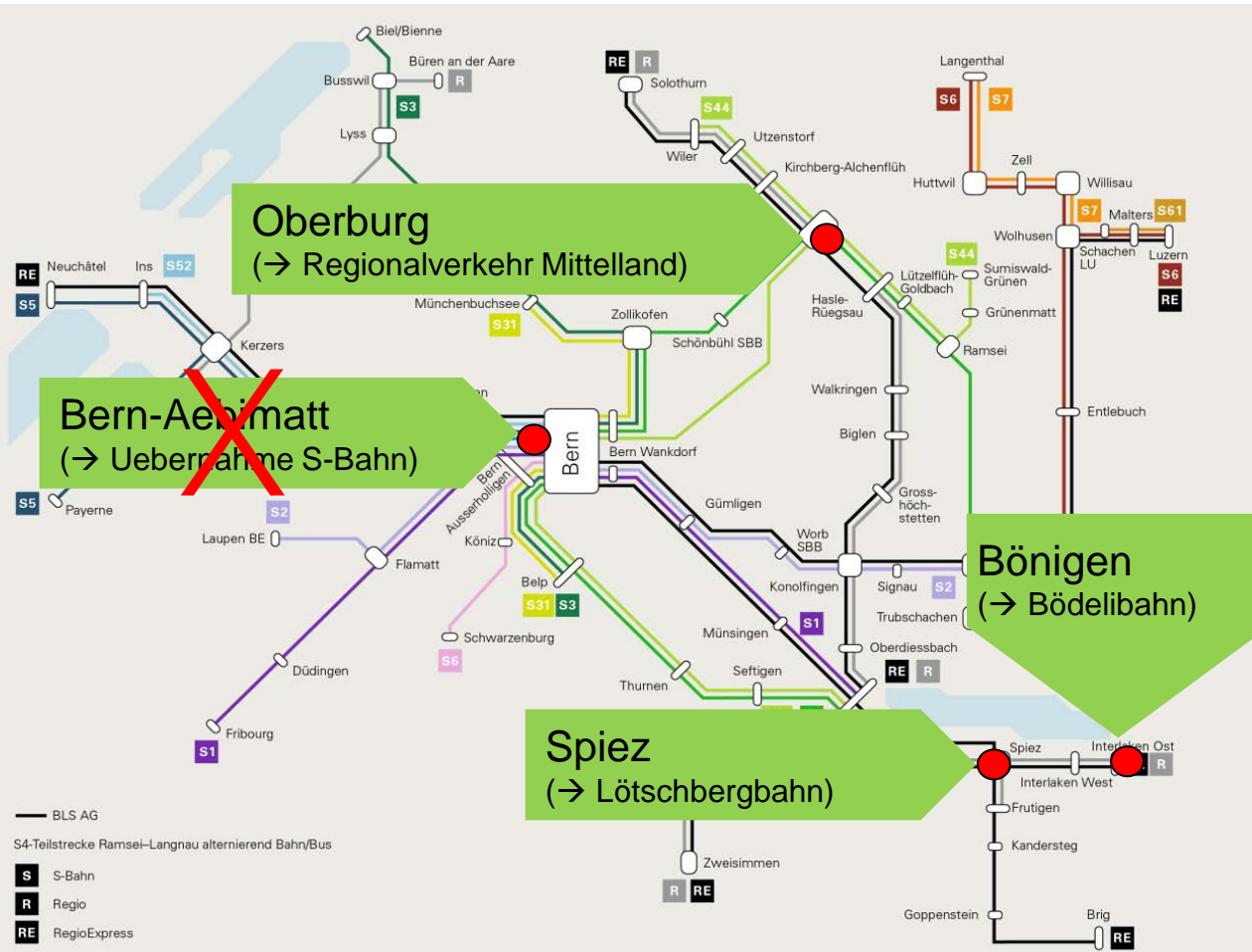
Strategie 2020 konkret

Geschäftsfelder im Detail

Ausblick

Strategie 2020 konkret

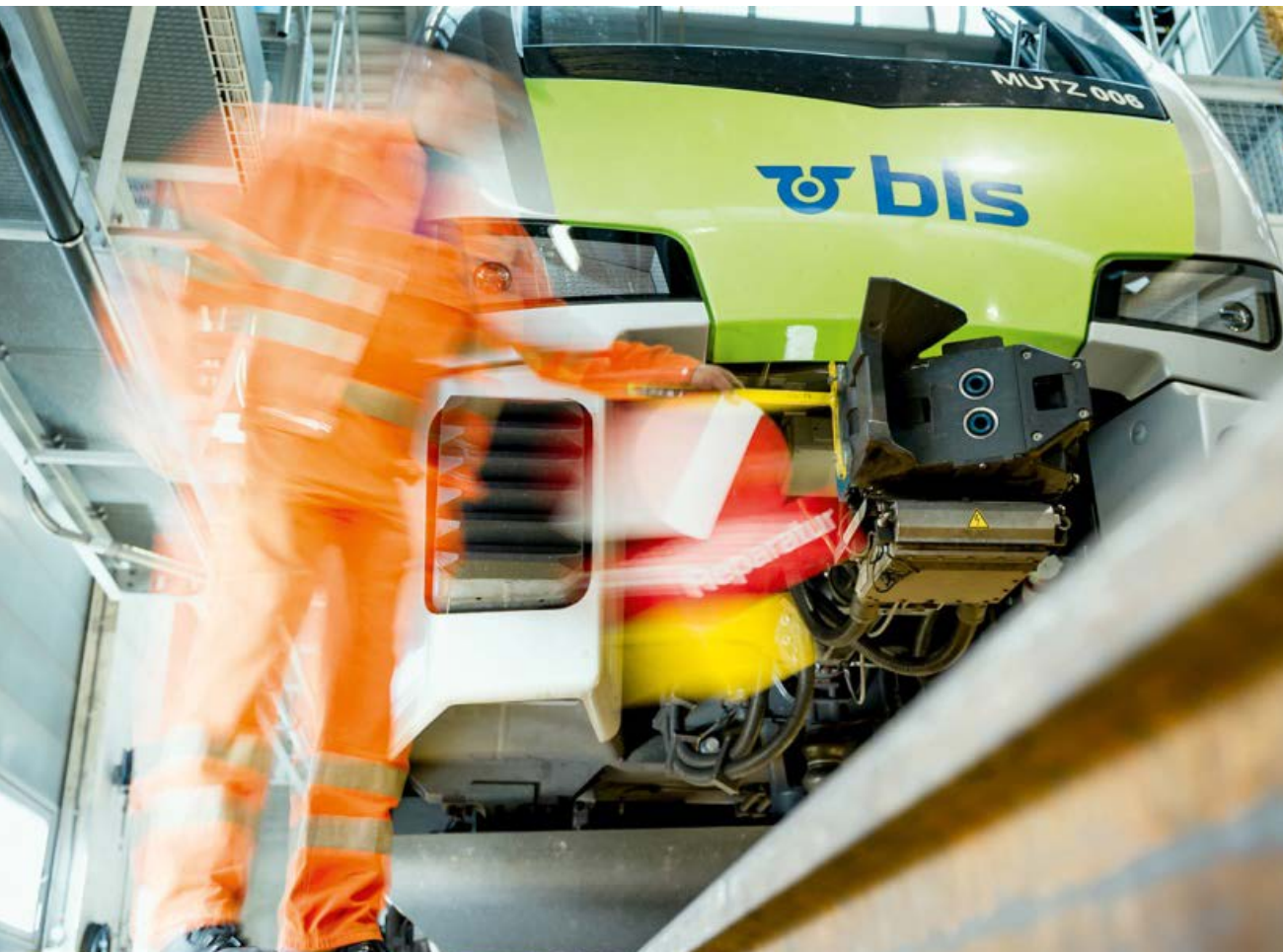
Effizientere Instandhaltung Züge



- Heutige Werkstätten historisch gewachsen: sanierungsbedürftig, dezentral gelegen
- Künftig zwei statt vier Standorte
- Neubau: verkehrsgünstig nahe Bahnhof Bern
- Spiez: wird erneuert
- Bönigen und Oberburg: nach Inbetriebnahme Neubau geschlossen

Strategie 2020 konkret

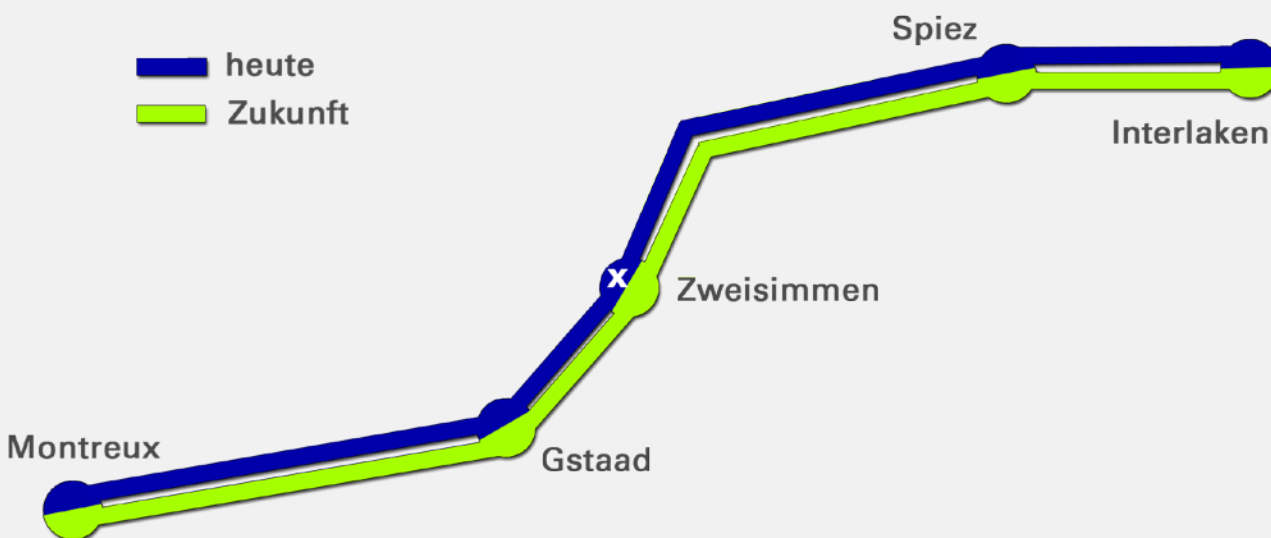
Werkstätten: Auswirkungen auf Mitarbeitende



- **335 Mitarbeitende (Ende 2013)**
- Bern-Aebimatt (49)
- Bönigen (131)
- Spiez (113)
- Oberburg (42)
- langfristige Reduktion des Personalbedarfs knapp 6%
- keine Entlassungen geplant

Strategie 2020 konkret

TransGoldenPass: Hohes Potenzial für den Tourismus



- Umspuren in Zweisimmen für eine umsteigefreie Verbindung Montreux-Zweisimmen-Interlaken
- Verkehrswachstum ca 475'000 Fahrgäste/Jahr
- Neue, komfortable Züge

Strategie 2020 konkret

BLS befürwortet attraktives Angebot



- Realisierung bis 2017
- Bauprojekt Umspuranlage und Modernisierung Bahnhof Zweisimmen im Plangenehmigungsprozess (BAV)
- Angebot durch Kantone in Prüfung Gemeinsame Vermarktung eines attraktiven Angebots

Strategie 2020 konkret

BLS hält am Projekt Simplon fest



- Bahnangebot zwischen Brig und Domodossola ausbauen
- Stündliche Verbindungen
Autoverlad Brig-Iselle
- Mehr Arbeitsplätze im Oberwallis
- Nutzen
- Synergien für den Tourismus in den Regionen analog der «Lötschbergerregion»

Übersicht

Überblick Geschäftsjahr 2013

Meilensteine 2013

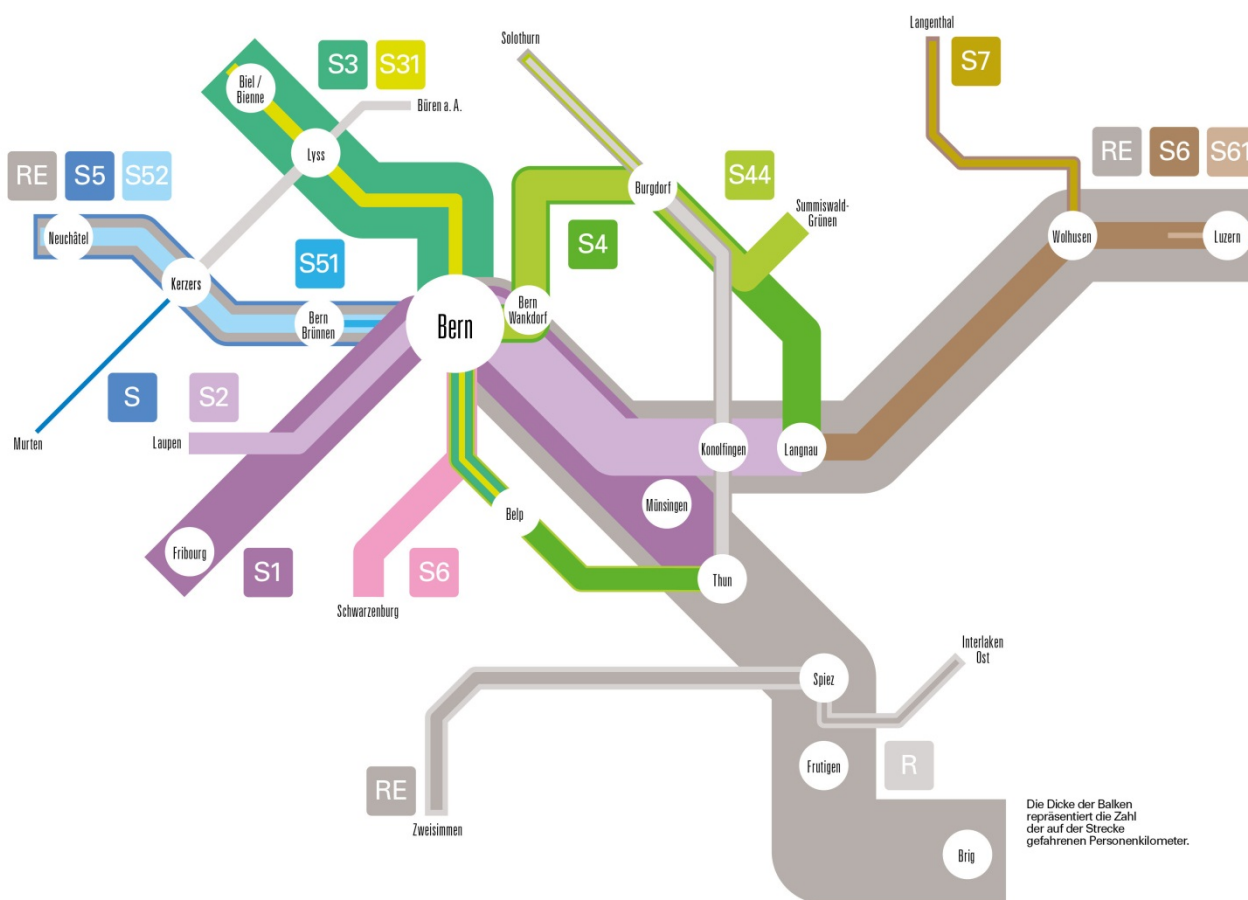
Strategie 2020 konkret

Geschäftsfelder im Detail

Ausblick

Geschäftsfelder im Detail: Regionaler Personenverkehr Bahn

Bahn: Ergebnis und Trends



- 902.4 Mio. Personenkilometer (-0.3%)
- Pünktlichkeit 94,9 Prozent (Steigerung 1 Prozentpunkt)
- Sparmassnahmen sorgen für positives Ergebnis trotz steigender Kosten und Mindererträgen
- Weitere Investitionen ins Rollmaterial notwendig

Geschäftsfelder im Detail: Regionalverkehr Schiene (RPV)

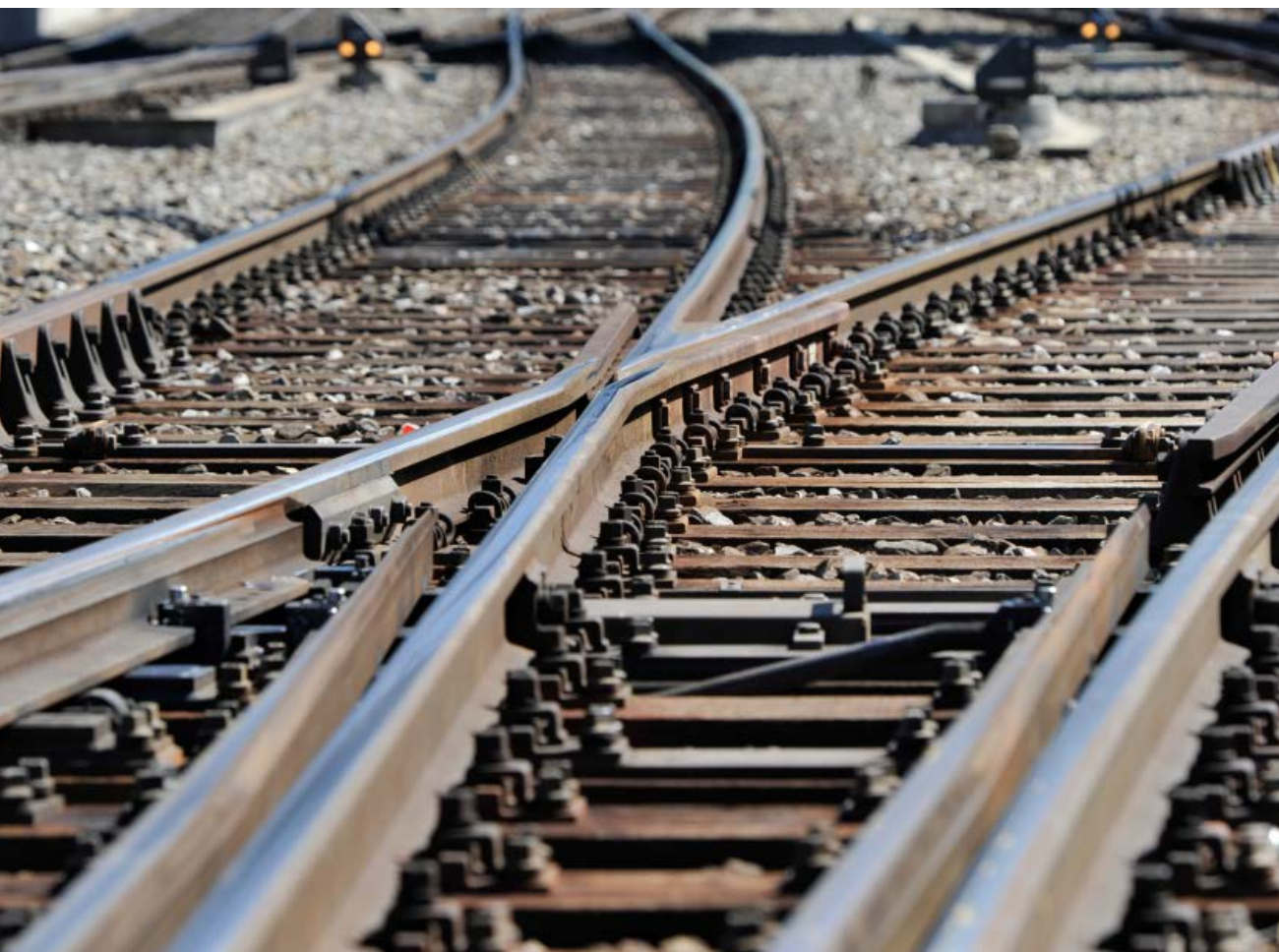
EWIII-Ablösung verschoben



- Vorzeitige EWIII-Ablösung beim RE Bern-Luzern nicht möglich
- Übergangslösung in Evaluation
- Reserve-NINA in Wolhusen fest stationiert
- Neue Rollmaterialbeschaffung frühestens ab 2020

Geschäftsfelder im Detail: Infrastruktur (BLS Netz AG)

Infrastruktur BLS Netz AG



- Leistungsvereinbarung 2013 – 2016 mit Bund und Kantonen stärkt Planungssicherheit
- Mit Effizienzsteigerungen und Kostensenkungsmassnahmen Deckungslücke schliessen
- Technisch und finanziell gut gerüstet für die Zukunft

Geschäftsfelder im Detail: Infrastruktur (BLS Netz AG)

Rosshäusern: Stand der Arbeiten



Die Bauarbeiten für Doppelspurausbau Rosshäusern – Mauss – z.B. auf offener Strecke, beim Notausstieg und beim Bahnhof Rosshäusern – verlaufen nach Plan oder sind schon fertiggestellt.

Im Tunnelbau verzögern mehrere Ursachen den Baufortschritt.

- Geologie
- Wasser

➔ Ab Herbst 2013 suchten Projektbeteiligte nach neuen Lösungen.

Geschäftsfelder im Detail: Infrastruktur (BLS Netz AG)

Neue Vortriebsart und Gegenvortrieb



Neue Vortriebsart

- Kalottenvortrieb mit Rohrschirm als Kopfschutz
- Vorgehen bewährt sich seit dem 6. Januar 2014
- Stand 160 Meter

Konsequenzen

- Verzögerung 18 Monate gegenüber Bauprogramm
- Mehrkosten CHF 65 Mio.
- Gegenangriff ab Sommer 2014

Medienbegehung in Rosshäusern

- Donnerstag, 24. April 2014 (Daniel Wyder, Leiter BLS Netz AG)

Geschäftsfelder im Detail: Trendwende bei BLS Cargo

Rückkehr in die Gewinnzone



- Verzicht auf nicht-rentable Verkehre (DB Schenker auf Gotthardachse), Personalabbau
- Konsequentes Kostenmanagement
- Stabiles konjunkturelles Umfeld, wenige unvorhergesehene Streckenunterbrüche
- Namhafte Neukunden
- Eigener Marktauftritt

Geschäftsfelder im Detail: Personenverkehr Autoverlad

Minderertrag bei Autoverlad



- Angespante Tourismussituation im Wallis hat Folgen für Ertrag
- Massnahmen zur Produktivitätssteigerung und Kostenreduktion weitgehend ausgeschöpft
- BLS unterstützt Tourismus Wallis
- Künftig ertragsseitige Massnahmen erforderlich

Geschäftsfelder im Detail: Personenverkehr Schifffahrt

Trotz Kosteneinsparungen tiefrote Zahlen



- Frequenzen stagnieren bei 1 Mio. Personen trotz erweitertem Angebot
- Schlechtes Wetter bis in den Frühsommer hinein
- BLS-Beitrag an die Zukunft der Schifffahrt (Impairment von CHF 5.1 Mio.)
- Nachhaltiges Geschäftsmodell zur Sicherung der Schifffahrt nötig
- Neubau abbruchreifer Werfthalle Thun und Sanierung MS Bubenberg
- BLS auf Unterstützung Kanton Bern angewiesen

Geschäftsfelder im Detail: Personenverkehr Strasse

Busland AG auf Kurs



- Personenverkehr Strasse
- Busland AG auf Kurs
- Erfreuliches Ergebnis
- 3.8 Mio Personen
- Grossanlass ESAF gemeistert
- Anschaffung 5 neue Linienbusse, Inbetriebnahme Fahrgastzählssystem

Übersicht

Überblick Geschäftsjahr 2013

Meilensteine 2013

Strategie 2020 konkret

Geschäftsfelder im Detail

Ausblick

Ausblick

Umsetzung Strategie 2020 zu einer nachhaltig gesunden BLS



- Finanzierung RPV sichern
- Innovative Lösungen mit Mehrwert entwickeln
- Grundsätzlich: nachhaltiges Kostenbewusstsein im Unternehmen stärken
- Abgeltungsberechtigte Geschäftsfelder stärken, nicht-abgeltungsberechtigte Geschäftsfelder rentabilisieren