

Info für Anwohnerinnen und Anwohner

Umbau Bahnhof Steffisburg / Schwäbis

März 2024

Arbeiten am Bahnhof und auf der Strecke

Sehr geehrte Anwohnerinnen und Anwohner

Seit der Wiederaufnahme des Bahnbetriebs am 16. Oktober 2023 wird der Bahnverkehr ausschliesslich über das neue Perron 2 abgewickelt. Auf der Ostseite wurde nun das alte Perron abgebrochen, die Rampe und Treppe für den Zugang zur Personenunterführung sowie Gleis 1 erstellt. Ende März 2024 ist nun das Perron 1 bereit, so dass der Betrieb für die nächste Phase umgestellt werden kann.

Nächste Bauetappe

Ab April kreuzen sämtliche Züge in Steffisburg und halten an beiden Perrons. Der Zugang zu den Perrons erfolgt in beiden Fällen stirnseitig von der Aarestrasse (bitte Kundenlenkung beachten). Bis Juli 2024 finden die Bauarbeiten auf dem ehemaligen Bahnhofareal statt. Der Zugang Ost wird fertiggestellt, die neue Zugangsstrasse zum Freiverlad und der neue Bahnhofvorplatz erstellt sowie das Perrondach montiert.

Ende März bis Anfang Mai 2024 führt die BLS zwischen Brenzikofen und Thun Bauarbeiten im Gleisbereich durch. Aufgrund des dichten Zugverkehrs und aus Gründen der Sicherheit muss nachts gearbeitet werden.

Nachtarbeiten (jeweils von ca. 20.30 Uhr bis ca. 05.00 Uhr)

- Montag, 25. März bis Donnerstag, 28. März 2024 *
- Montag, 15. April bis Samstag, 20. April 2024
- Montag, 22. April bis Freitag, 26. April 2024 *
- Montag, 29. April bis Freitag, 3. Mai 2024

Während den mit Stern (*) gekennzeichneten Zeiten verkehren Bahnersatz-Busse zwischen Konolfingen und Thun. Bitte prüfen Sie Ihre Verbindung vor jeder Fahrt im Online-Fahrplan.

Bei den erwähnten Arbeiten wird es zu Lärmemissionen kommen. Wir sind bemüht, die Arbeiten so zu organisieren, dass Beeinträchtigungen auf ein Minimum reduziert werden. Wir danken der betroffenen Bevölkerung für das entgegengebrachte Verständnis.

Freundliche Grüsse

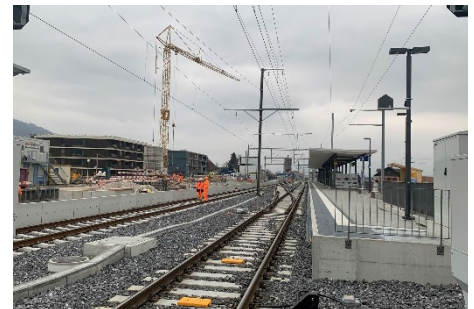
BLS Netz AG

Weitere Informationen:

bls.ch/steffisburg
bls.ch/baulaerm
bls.ch/verkehr

Kontakt:

bls.ch/kontakt



Steffisburg: Perron 1 (links) in Bau, Perron 2 (rechts) in Betrieb



Steffisburg: Rampe Ost in Bau